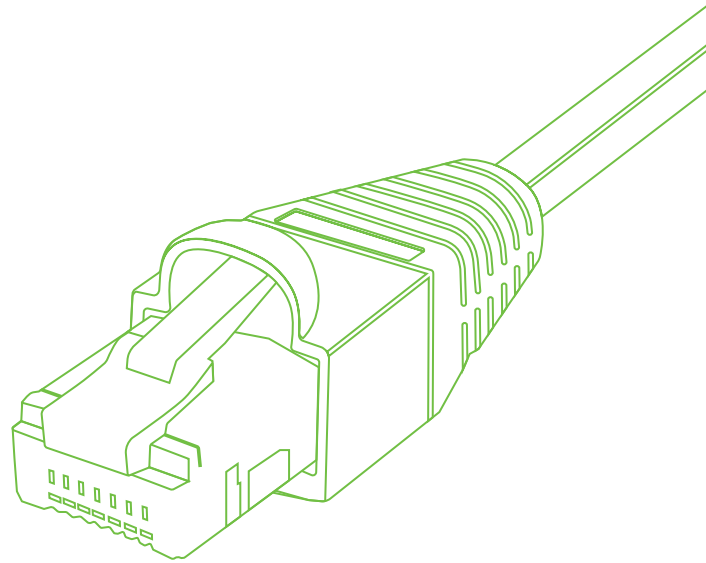




WIREWİN

DE



# pure stability

KATALOG KUPFER  
KABEL, KOMPONENTEN &  
ANSCHLUSSTECHNIK

engineered in austria 

**30** *Years*  
1995-2025

NETZWERK  
TECHNIK  
KOMPETENZ  
ZENTRUM



# pure network





## GEREIFT IN DER STEIERMARK

Die Oststeiermark - Vielfalt, die begeistert. Von luftigen Höhen bis zu sanften Hügeln, von atemberaubenden Ausblicken auf den Almen bis zu den malerischen Weinbergen im Süden - die Natur dieser Region zeigt sich facettenreich und prägt die Menschen, die hier leben. Sie bietet Gastfreundschaft, Thermen, kulinarische Erlebnisse, ein gutes Glas Wein und die Freiheit, Zeit neu zu erleben. Und mittendrin sind wir: die TRIOTRONIK und das seit fast 30 Jahren. Wir sind hier im grünen Herzen Österreichs verwurzelt und unser Herz schlägt mit Leidenschaft für unser Unternehmen, die Menschen, die hier leben, unsere Region und unsere Landschaft. Mit Werten wie Handschlagqualität, Ehrlichkeit, Respekt, Wertschätzung und Bescheidenheit arbeiten wir im Unternehmen eng

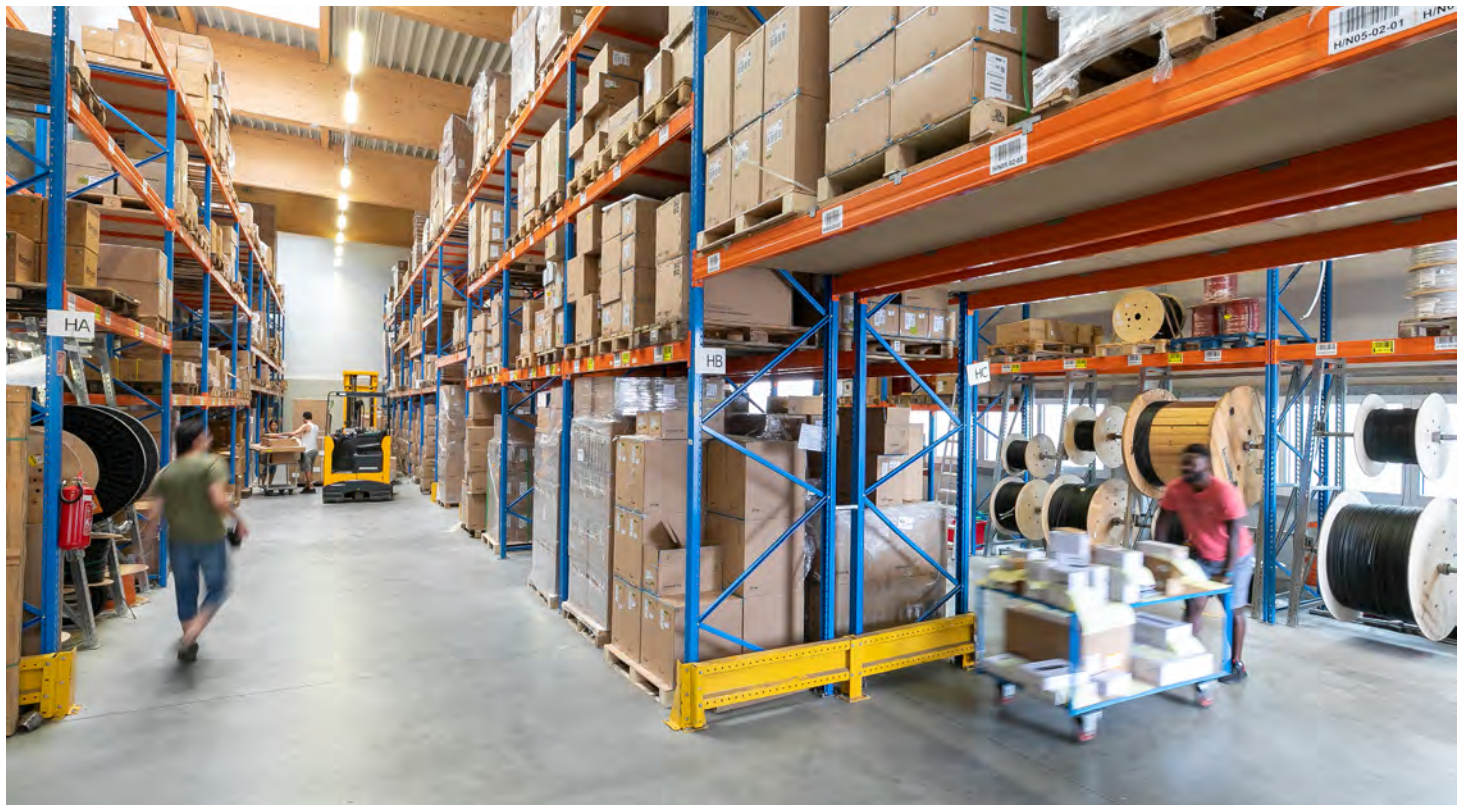
zusammen und bieten unsere Produkte und Dienstleistungen mit Qualitätsbewusstsein und steirischem Esprit weltweit an.

Wir übernehmen Verantwortung nicht nur für unsere Mitarbeiterinnen und Mitarbeiter, sondern unterstützen auch verschiedene Hilfsorganisationen in unserer Region. So verbinden wir Teamgeist im Unternehmen mit sozialem Engagement in der Region und darüber hinaus. Unsere Vision: Wir wollen das führende Kompetenzzentrum für Netzwerktechnik in Europa werden und unsere Produkte auf dem Weltmarkt etablieren. Gemeinsam mit Ihnen wollen wir unsere Vision verwirklichen und die Zukunft der Netzwerktechnik gestalten.

## ANSPRUCH DEFINIERT DIE QUALITÄT

Produkte in höchster Qualität und nach europäischen Standards zu produzieren, ist kein leeres Versprechen, sondern gelebter Anspruch im Unternehmen. In unserer Zentrale in Weiz zerbrechen sich jeden Tag kluge Köpfe mit jahrelanger Erfahrung in der IT-Branche die Köpfe, um innovative Ideen in die Tat umzusetzen. Wir entwickeln neue Produkte, verbessern und optimieren bestehende und treiben unser Markenportfolio weiter voran. 2024 haben wir uns neu aufgestellt und sind stolz auf unser frisches Erscheinungsbild und die neue Unternehmensstruktur mit den Geschäftsbereichen TRIOTRONIK ACADEMY, TRIOTRONIK DISTRIBUTION und TRIOTRONIK TECHNOLOGIES. Mehr als 30 Jahre Markterfahrung im Vertrieb von IT-Netzwerkkomponenten im aktiven und passiven Bereich geben uns und Ihnen die Sicherheit, qualitativ hochwertige Produkte im Bereich der Netzwerktechnik zu produzieren und zuverlässig zu liefern.







pure  
quality



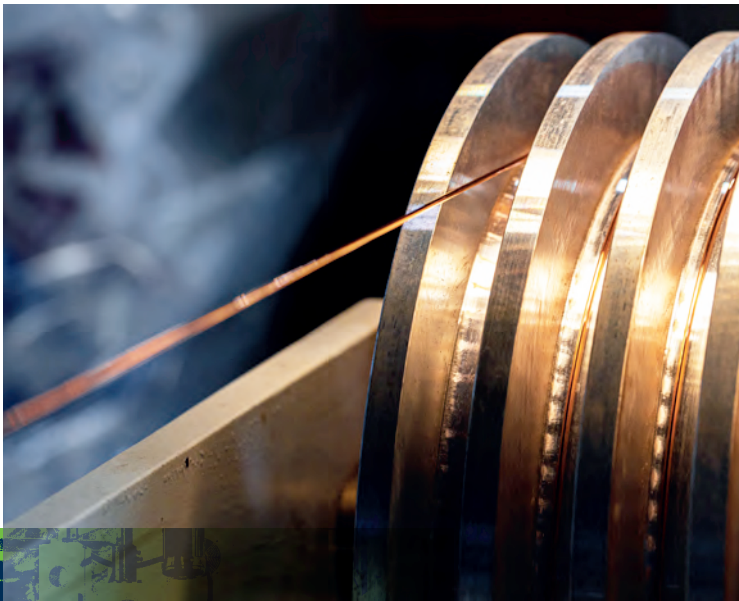
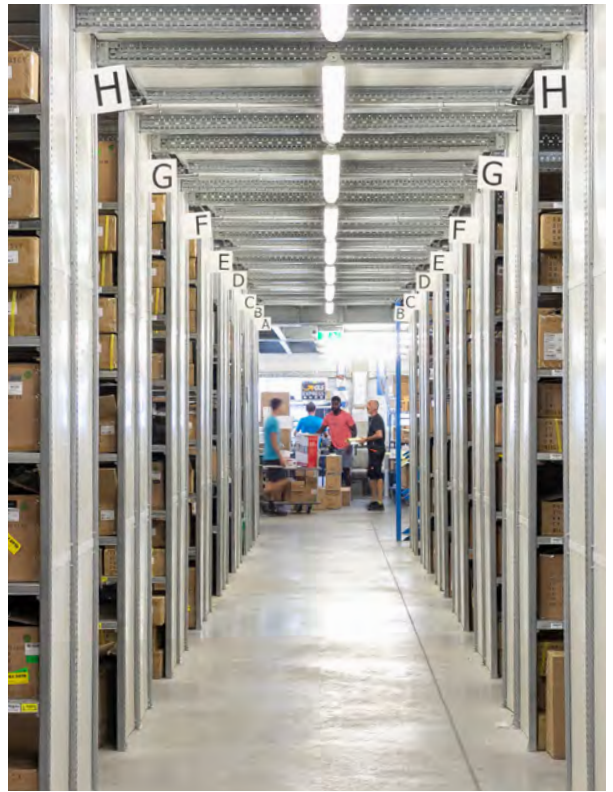
## IM NETZWERK ERFOLGREICH

Mit unseren neuen Geschäftsfeldern können wir ganzheitliche Lösungen im Netzwerkbereich anbieten. Ob integrierte Netzwerktechnik auf kommunaler Ebene, Komponenten für den Glasfaserausbau oder robuste und zuverlässige Netzwerktechnik im industriellen Umfeld für Ihre Produktionsumstellung auf INDUSTRY 4.0 - wir sind mit optimalen Lösungen für Sie da. Innerhalb unseres Unternehmensnetzwerkes lassen wir Sie mit den Produkten nicht im Regen stehen. Über unsere TRIOTRONIK ACADEMY qualifizieren wir Ihre Mitarbeiterinnen und Mitarbeiter im Rahmen ausgewählter Aus- und Weiterbildungsprogramme im DACH-Raum.





Der Bereich TRIOTRONIK DISTRIBUTION versorgt Sie weiterhin pünktlich und zuverlässig mit allen Komponenten. Unsere Mitarbeiterinnen und Mitarbeiter lassen auch den gewohnten Service nicht vermissen und sind jederzeit die richtigen Ansprechpartner für Sie und Ihr Anliegen.

Im Bereich TRIOTRONIK TECHNOLOGIES entwickeln unsere Ingenieure gemeinsam mit unserem Team aus erfahrenen Vertriebs- und Produktionsprofis marktgerechte und innovative Produkte und Lösungen, mit denen wir auch in Zukunft die Welt der Netzwerktechnik mitgestalten wollen.

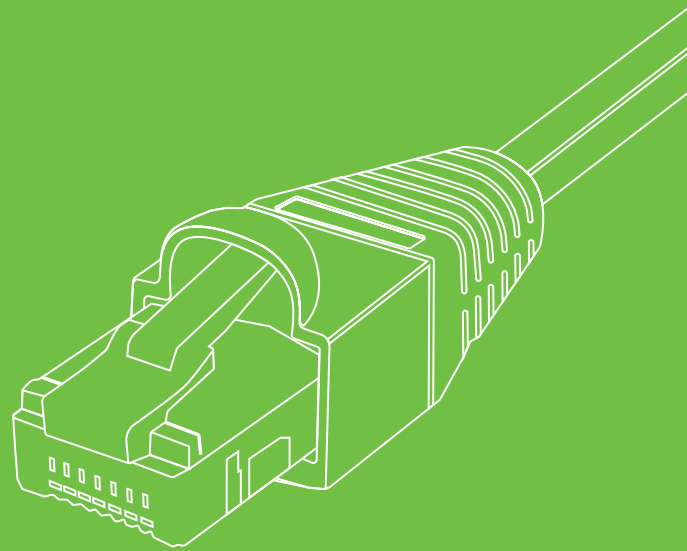
Das nennen wir bei TRIOTRONIK PURE NETWORK - überzeugen Sie sich selbst und fordern Sie uns heraus.





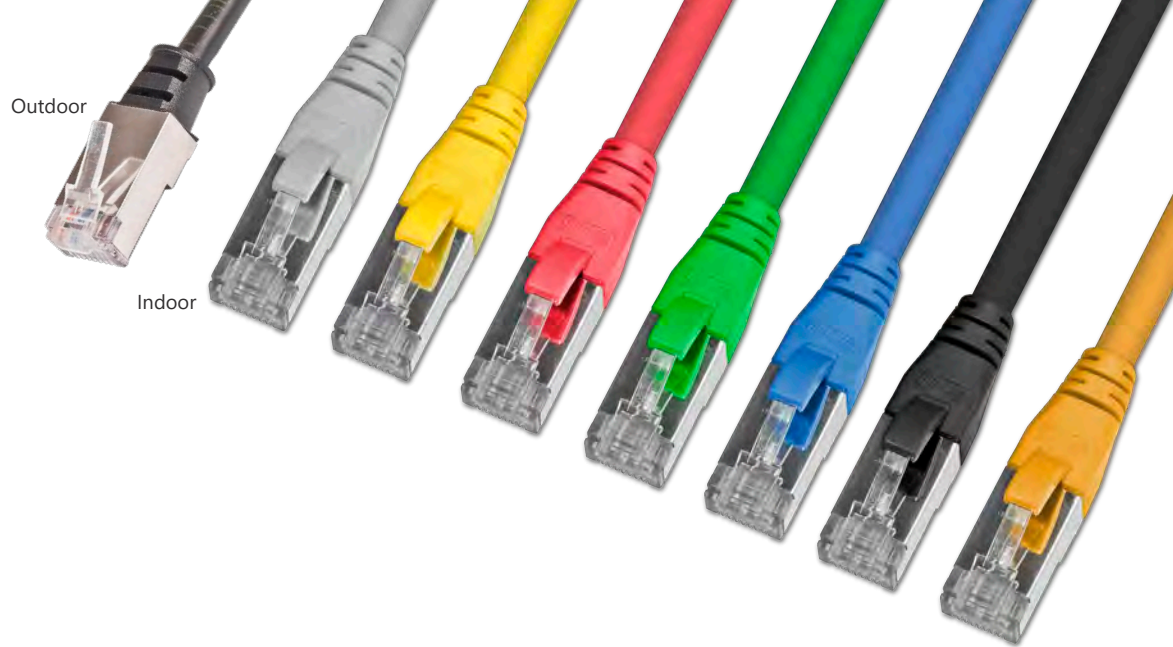
	<b>PATCH</b> _____ Patchkabel _____	<b>10</b>
	<b>CABLE</b> _____ Kupfer Installationskabel _____	<b>20</b>
	<b>KEYSTONE</b> _____ Module / Patchpanele / Dosen _____	<b>26</b>
	<b>RACK</b> _____ Netzwerkschränke _____	<b>52</b>

PATCH



## KUPFER PATCHKABEL

KAT5 F/UTP In- & Outdoor Patchkabel	14
KAT6 S/FTP Patchkabel	15
KAT6 U/UTP Patchkabel	16
KAT6A S/FTP Patchkabel	17
KAT6A S/FTP Lock-Patchkabel	18
KAT6A U/UTP Patchkabel	19



## KAT5 F/UTP IN- & OUTDOOR PATCHKABEL

Wirewin® Patchkabel der Kategorie 5e entsprechen den Werten nach ISO11801 und EN50173. Damit ist eine Datenübertragung von 1Gbit/s möglich. Die Kategorie 5e ist mit 100MHz spezifiziert. Der Mantel dieser Kabel ist aus halogenfreiem Material und daher flammwidrig.

Kategorie 5e RJ45 Stecker mit vergoldeten Kontakten umhüllt von spezieller Wirewin® Knickschutztülle um die Klinke zu schützen und gleichzeitig leichtes Drücken der Klinke zu erlauben. Auf der Unterseite der Tülle befindet sich ein Längenaufdruck.

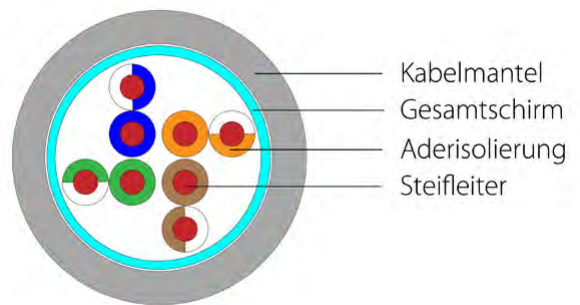
Alle Wirewin® KAT5e Patchkabel sind mit einer lebenslangen Garantie ausgestattet!

### NORMEN

- IEEE 802.3; 10BaseT; 100BaseT; 1000BaseT;
- IEEE 802.5 16MB; ISDN; ATM; Telefon

### EIGENSCHAFTEN

Mantel	FRNC: IEC 60 332-1-2; IEC 60 754-2; IEC 61 034
Farben	Grau, Gelb, Rot, Grün, Blau, Schwarz, Orange
Adernquerschnitt	AWG27
Paarschirmung	UTP
Gesamtschirmung	Folie
Stecker	RJ45
Belegung	1:1 TIA( EIA 568B



FARBE	ARTIKELNUMMER	LÄNGE X.X
grau	PKW-STP-K5E x.x	0,25/0,5/1,0/1,5/2,0/3,0/4,0/5,0/7,5/10,0/15,0/20,0m
gelb	PKW-STP-K5E x.x GE	0,25/0,5/1,0/1,5/2,0/3,0/4,0/5,0/7,5/10,0/15,0/20,0m
rot	PKW-STP-K5E x.x RT	0,25/0,5/1,0/1,5/2,0/3,0/4,0/5,0/7,5/10,0/15,0/20,0m
grün	PKW-STP-K5E x.x GN	0,25/0,5/1,0/1,5/2,0/3,0/4,0/5,0/7,5/10,0/15,0/20,0m
blau	PKW-STP-K5E x.x BL	0,25/0,5/1,0/1,5/2,0/3,0/4,0/5,0/7,5/10,0/15,0/20,0m
schwarz	PKW-STP-K5E x.x SW	0,25/0,5/1,0/1,5/2,0/3,0/4,0/5,0/7,5/10,0/15,0/20,0m
orange	PKW-STP-K5E x.x OR	0,25/0,5/1,0/1,5/2,0/3,0/4,0/5,0/7,5/10,0/15,0/20,0m
Outdoor: schwarz	PKW-OUT-K5E x.x	0,3/0,5/1,0/2,0/3,0/5,0/10,0/15,0/20,0/30,0m



## KAT6 S/FTP PATCHKABEL

Wirewin® Patchkabel der Kategorie 6 entsprechen den Werten nach ISO/IEC 11801 Ed.2. Damit ist eine Datenübertragung von 1Gbit/s möglich. Die Kategorie 6 ist mit 250MHz spezifiziert.

Das Kabel für diese Patchkabel ist doppelt geschirmt. Jedes Pärchen ist in einer eigenen Folienschirmung und darüber befindet sich nochmal eine Geflechschirmung. Dieser Aufbau wird häufig als PIMF (Paare in Metallfolie/ Pairs in Metalfoil) oder als S/FTP bezeichnet. Der Mantel dieser Kabel ist aus halogenfreiem Material und daher flammwidrig. Kategorie 6 RJ45 Stecker mit vergoldeten Kontakten umhüllt von spezieller Wirewin® Knickschutzülle um die Klinke zu schützen und gleichzeitig leichtes Drücken der Klinke zu erlauben. Auf der Unterseite der Tülle befindet sich ein Längenaufdruck.

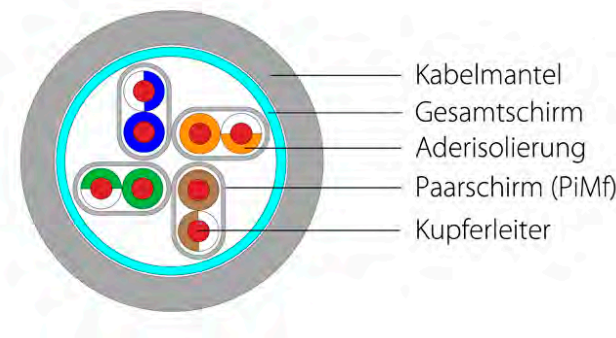
Alle Wirewin® KAT6 Patchkabel sind mit einer lebenslangen Garantie ausgestattet!

### NORMEN

- IEEE 802.3; 10BaseT; 100BaseT; 1000BaseT;
- IEEE 802.5 16MB; ISDN; ATM; Telefon

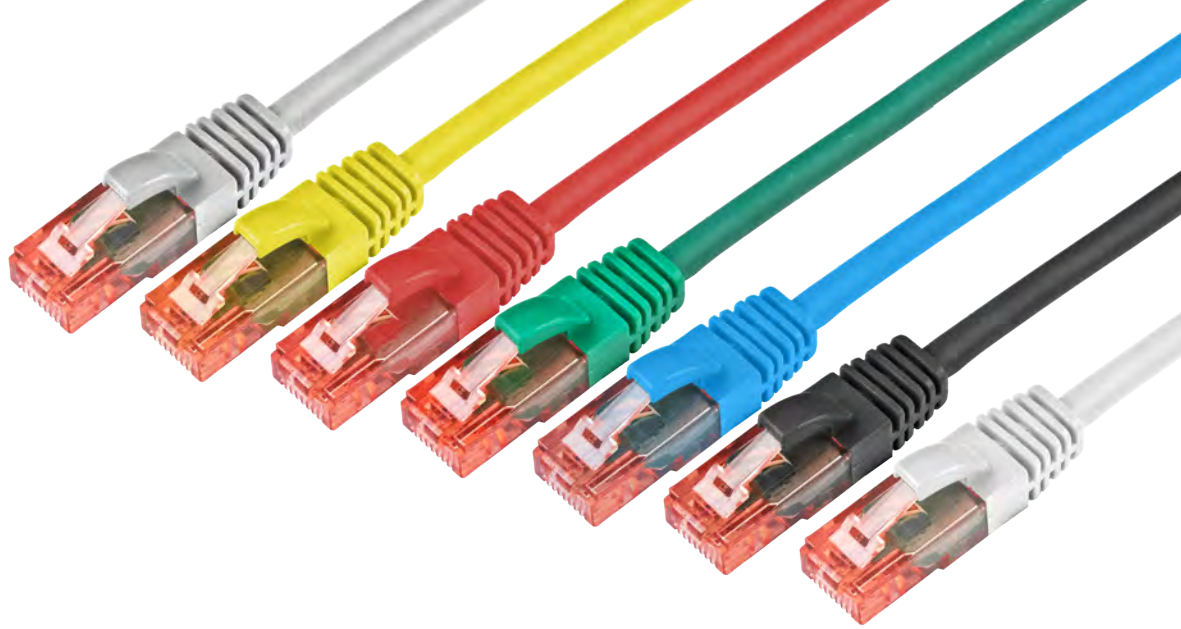
### EIGENSCHAFTEN

Mantel	FRNC: IEC 60 332-1-2; IEC 60 754-2; IEC 61 034
Farben	Grau, Gelb, Rot, Grün, Blau, Schwarz, Orange
Aderquerschnitt	AWG27
Paarschirmung	Folie
Gesamtschirmung	Geflecht
Stecker	RJ45
Belegung	1:1 TIA( EIA 568B



- Kabelmantel
- Gesamtschirm
- Aderisolierung
- Paarschirm (PiMf)
- Kupferleiter

FARBE	ARTIKELNUMMER	LÄNGE X.X
grau	PKW-PIMF-KAT6 x.x	0,25/0,5/0,75/1,0/1,5/2,0/3,0/4,0/5,0/7,5/10,0/15,0/20,0/25,0/30,0/50,0m
gelb	PKW-PIMF-KAT6 x.x GE	0,25/0,5/0,75/1,0/1,5/2,0/3,0/4,0/5,0/7,5/10,0/15,0/20,0/25,0/30,0/50,0m
rot	PKW-PIMF-KAT6 x.x RT	0,25/0,5/0,75/1,0/1,5/2,0/3,0/4,0/5,0/7,5/10,0/15,0/20,0/25,0/30,0/50,0m
grün	PKW-PIMF-KAT6 x.x GN	0,25/0,5/0,75/1,0/1,5/2,0/3,0/4,0/5,0/7,5/10,0/15,0/20,0/25,0/30,0/50,0m
blau	PKW-PIMF-KAT6 x.x BL	0,25/0,5/0,75/1,0/1,5/2,0/3,0/4,0/5,0/7,5/10,0/15,0/20,0/25,0/30,0/50,0m
schwarz	PKW-PIMF-KAT6 x.x SW	0,25/0,5/0,75/1,0/1,5/2,0/3,0/4,0/5,0/7,5/10,0/15,0/20,0/25,0/30,0/50,0m
weiss	PKW-PIMF-KAT6 x.x WS	0,25/0,5/0,75/1,0/1,5/2,0/3,0/4,0/5,0/7,5/10,0/15,0/20,0/25,0/30,0/50,0m
orange	PKW-PIMF-KAT6 x.x OR	0,25/0,5/0,75/1,0/1,5/2,0/3,0/4,0/5,0/7,5/10,0/15,0/20,0/25,0/30,0/50,0m
braun	PKW-PIMF-KAT6 x.x BR	0,25/0,5/0,75/1,0/1,5/2,0/3,0/4,0/5,0/7,5/10,0/15,0/20,0/25,0/30,0/50,0m
rosa	PKW-PIMF-KAT6 x.x MG	0,25/0,5/0,75/1,0/1,5/2,0/3,0/4,0/5,0/7,5/10,0/15,0/20,0/25,0/30,0/50,0m
violett	PKW-PIMF-KAT6 x.x VT	0,25/0,5/0,75/1,0/1,5/2,0/3,0/4,0/5,0/7,5/10,0/15,0/20,0/25,0/30,0/50,0m
türkis	PKW-PIMF-KAT6 x.x TK	0,25/0,5/0,75/1,0/1,5/2,0/3,0/4,0/5,0/7,5/10,0/15,0/20,0/25,0/30,0/50,0m



## KAT6 U/UTP PATCHKABEL

Wirewin® Patchkabel der Kategorie 6 entsprechen den Werten nach ISO/IEC 11801 Ed.2. Damit ist eine Datenübertragung von 1Gbit/s möglich.

Die Kategorie 6 ist mit 250MHz spezifiziert. Das Kabel für diese Patchkabel ist ungeschirmt. Der Mantel dieser Kabel ist aus halogenfreiem Material und daher flammwidrig. Kategorie 6 RJ45 Stecker mit vergoldeten Kontakten umhüllt von spezieller Wirewin® Knickschutztülle um die Klinke zu schützen und gleichzeitig leichtes Drücken der Klinke zu erlauben. Auf der Unterseite der Tülle befindet sich ein Längenaufdruck.

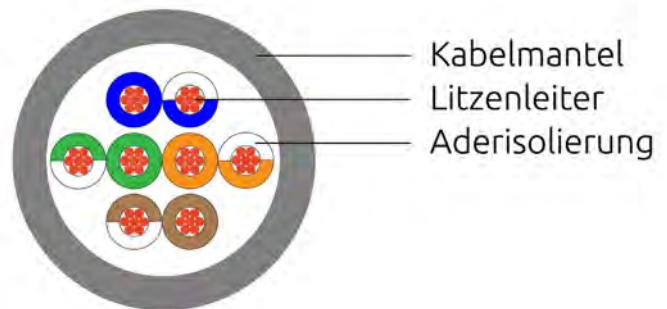
Alle Wirewin® KAT6 Patchkabel sind mit einer lebenslangen Garantie ausgestattet!

### NORMEN

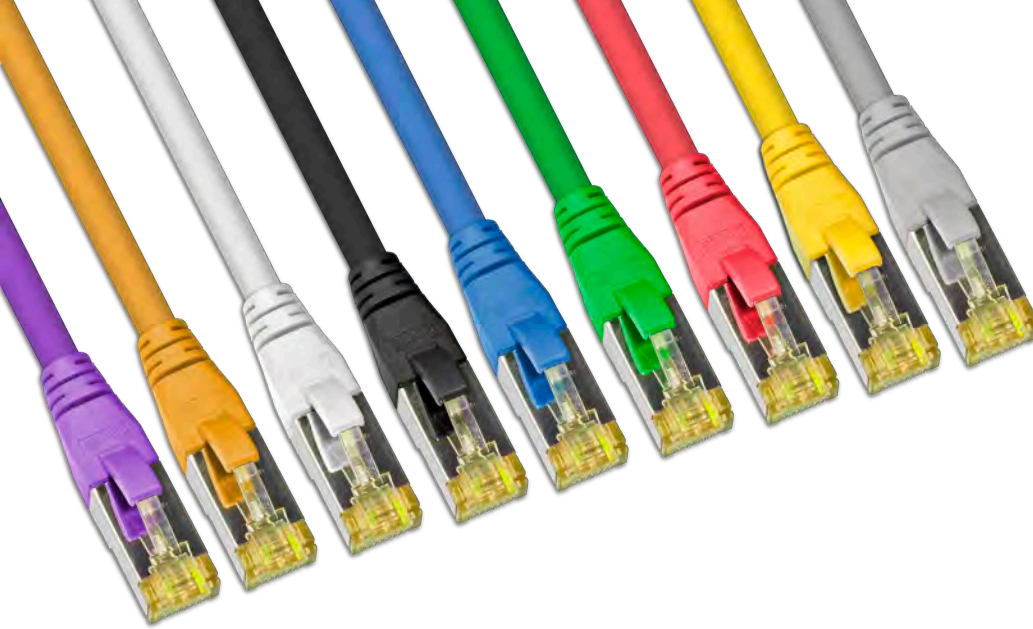
- IEEE 802.3; 10BaseT; 100BaseT; 1000BaseT;
- IEEE 802.5 16MB; ISDN; ATM; Telefon

### EIGENSCHAFTEN

Mantel	FRNC: IEC 60 332-1-2; IEC 60 754-2; IEC 61 034
Farben	Grau, Gelb, Rot, Grün, Blau, Schwarz, Orange-
Adernquerschnitt	AWG27
Paarschirmung	UTP
Gesamtschirmung	UTP
Stecker	RJ45
Belegung	1:1 TIA/EIA 568B



FARBE	ARTIKELNUMMER	LÄNGE X.X
grau	PKW-UTP-KAT6 x.x	0,25/0,5/1,0/1,5/2,0/3,0/4,0/5,0/7,0/10,0/15,0/20,0/25,0/30,0m
gelb	PKW-UTP-KAT6 x.x GE	0,25/0,5/1,0/1,5/2,0/3,0/4,0/5,0/7,0/10,0/15,0/20,0/25,0/30,0m
rot	PKW-UTP-KAT6 x.x RT	0,25/0,5/1,0/1,5/2,0/3,0/4,0/5,0/7,0/10,0/15,0/20,0/25,0/30,0m
grün	PKW-UTP-KAT6 x.x GN	0,25/0,5/1,0/1,5/2,0/3,0/4,0/5,0/7,0/10,0/15,0/20,0/25,0/30,0m
blau	PKW-UTP-KAT6 x.x BL	0,25/0,5/1,0/1,5/2,0/3,0/4,0/5,0/7,0/10,0/15,0/20,0/25,0/30,0m
schwarz	PKW-UTP-KAT6 x.x SW	0,25/0,5/1,0/1,5/2,0/3,0/4,0/5,0/7,0/10,0/15,0/20,0/25,0/30,0m
weiss	PKW-UTP-KAT6 x.x WS	0,25/0,5/1,0/1,5/2,0/3,0/4,0/5,0/7,0/10,0/15,0/20,0/25,0/30,0m



## KAT6A S/FTP PATCHKABEL

Wirewin® Patchkabel der Kategorie 6A entsprechen den Werten nach ISO/IEC 11801 Ed.2. Damit ist eine Datenübertragung von 10Gbit/s möglich. Die Kategorie 6A ist mit 500MHz spezifiziert.

Das Kabel für diese Patchkabel ist doppelt geschirmt. Jedes Pärchen ist in einer eigenen Folienschirmung und darüber befindet sich nochmal eine Geflechschirmung. Dieser Aufbau wird häufig als PIMF (Paare in Metallfolie/ Pairs in Metalfoil) oder als S/FTP bezeichnet. Der Mantel dieser Kabel ist aus halogenfreiem Material und daher flammwidrig. Kategorie 6A RJ45 Stecker mit vergoldeten Kontakten umhüllt von spezieller Wirewin® Knickschutztülle um die Klinke zu schützen und gleichzeitig leichtes Drücken der Klinke zu erlauben. Auf der Unterseite der Tülle befindet sich ein Längenaufdruck.

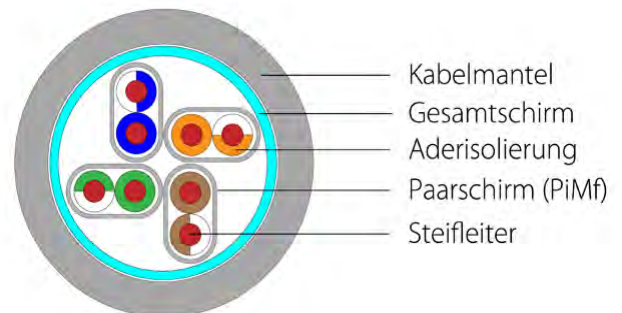
Alle Wirewin® KAT6A Patchkabel sind mit einer lebenslangen Garantie ausgestattet!

### NORMEN

- IEEE 802.3; 10BaseT; 100BaseT; 1000BaseT;
- IEEE 802.5 16MB; ISDN; ATM; Telefon

### EIGENSCHAFTEN

Mantel	FRNC: IEC 60 332-1-2; IEC 60 754-2; IEC 61 034
Farben	Grau, Gelb, Rot, Grün, Blau, Schwarz, Orange-
Aderquerschnitt	AWG26
Paarschirmung	Folie
Gesamtschirmung	Geflecht
Stecker	RJ45
Belegung	1:1 TIA/EIA 568B



FARBE	ARTIKELNUMMER	LÄNGE X.X
grau	PKW-PIMF-KAT6A x.x	0,25/0,5/1,0/1,5/2,0/3,0/4,0/5,0/7,5/10,0/15,0/20,0/25,0/30,0m
gelb	PKW-PIMF-KAT6A x.x GE	0,25/0,5/1,0/1,5/2,0/3,0/4,0/5,0/7,5/10,0/15,0/20,0/25,0/30,0m
rot	PKW-PIMF-KAT6A x.x RT	0,25/0,5/1,0/1,5/2,0/3,0/4,0/5,0/7,5/10,0/15,0/20,0/25,0/30,0m
grün	PKW-PIMF-KAT6A x.x GN	0,25/0,5/1,0/1,5/2,0/3,0/4,0/5,0/7,5/10,0/15,0/20,0/25,0/30,0m
blau	PKW-PIMF-KAT6A x.x BL	0,25/0,5/1,0/1,5/2,0/3,0/4,0/5,0/7,5/10,0/15,0/20,0/25,0/30,0m
schwarz	PKW-PIMF-KAT6A x.x SW	0,25/0,5/1,0/1,5/2,0/3,0/4,0/5,0/7,5/10,0/15,0/20,0/25,0/30,0m
weiss	PKW-PIMF-KAT6A x.x WS	0,25/0,5/1,0/1,5/2,0/3,0/4,0/5,0/7,5/10,0/15,0/20,0/25,0/30,0m
orange	PKW-PIMF-KAT6A x.x OR	0,25/0,5/1,0/1,5/2,0/3,0/4,0/5,0/7,5/10,0/15,0/20,0/25,0/30,0m
violett	PKW-PIMF-KAT6A x.x VT	0,25/0,5/1,0/1,5/2,0/3,0/4,0/5,0/7,5/10,0/15,0/20,0/25,0/30,0m



## KAT6A S/FTP LOCK-PATCHKABEL

Der spezielle Wirewin Securelock Stecker verhindert das unbeabsichtigte Abstecken eines Patchkabel und führt dadurch zur Erhöhung Ihrer Netzwerksicherheit auf dem niedrigsten Layer, der Verkabelung. Es ist nur mit einem speziellem Schlüssel (nicht im Lieferumfang des einzelnen Kabels) möglich, die Klinke freizugeben. Alle Wirewin® KAT6A Patchkabel sind mit einer lebenslangen Garantie ausgestattet!

### ANWENDUNG

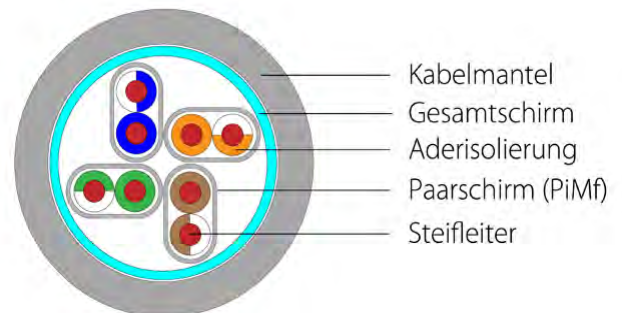
- Erhöht die Netzwerksicherheit
- Optimal für kritische Steckverbindungen die auf keinen Fall abgesteckt werden sollen
- Für Serververbindungen, NAS, Storage oder zentrale Routerverbindungen aber auch für alle anderen Netzwerkports die wichtig sind
- Verhindert unabsichtliches Abstecken

### NORMEN

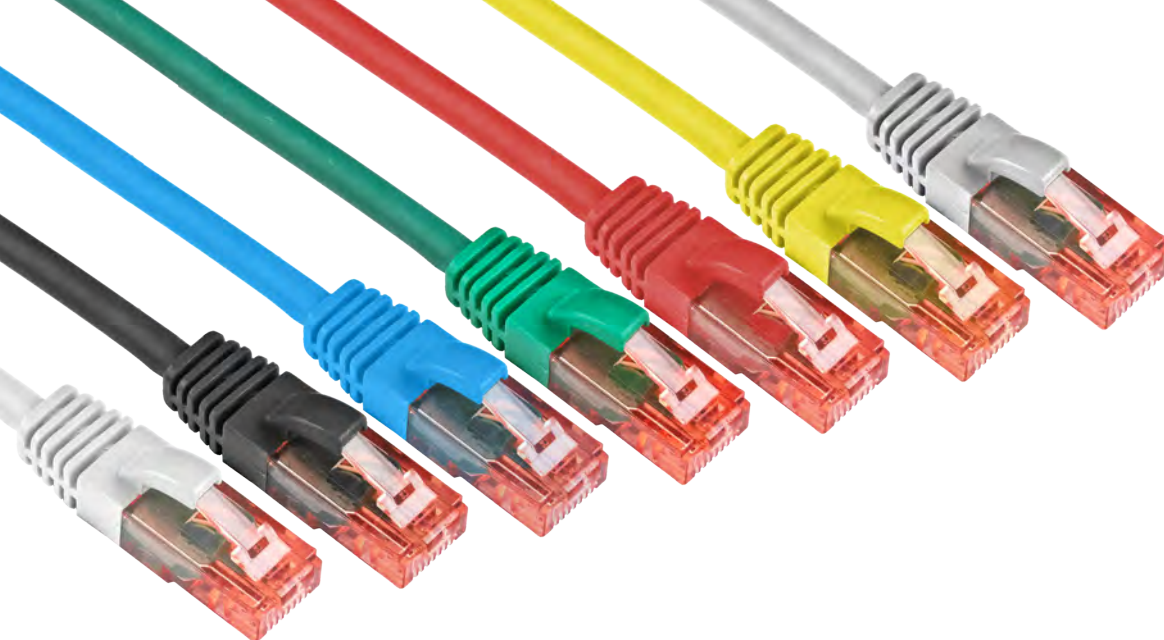
- IEEE 802.3; 10BaseT; 100BaseT; 1000BaseT;
- IEEE 802.5 16MB; ISDN; ATM; Telefon

### EIGENSCHAFTEN

Mantel	FRNC: IEC 60 332-1-2; IEC 60 754-2; IEC 61 034
Farben	Grau mit schwarzem Stecker
Adernquerschnitt	AWG26
Paarschirmung	Folie
Gesamtschirmung	Geflecht
Stecker	RJ45
Belegung	1:1 TIA/EIA 568B



FARBE	ARTIKELNUMMER	LÄNGE X.X
grau mit schwarzer Tülle	PKW-SL-SFTP-KAT6A x.x SW	0,3/0,5/1,0/1,5/2,0/2,5/3,0/4,0/5,0/7,0/10,0/15,0/20,0m



## KAT6A U/UTP PATCHKABEL

Wirewin® Patchkabel der Kategorie 6A entsprechen den Werten nach ISO/IEC 11801 Ed.2. Damit ist eine Datenübertragung von 10Gbit/s möglich.

Die Kategorie 6A ist mit 500MHz spezifiziert. Das Kabel für diese Patchkabel ist ungeschirmt. Der Mantel dieser Kabel ist aus halogenfreiem Material und daher flammwidrig.

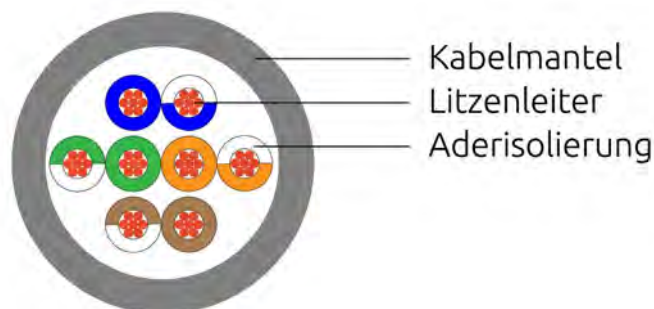
Alle Wirewin® KAT6A Patchkabel sind mit einer lebenslangen Garantie ausgestattet!

### NORMEN

- IEEE 802.3; 10BaseT; 100BaseT; 1000BaseT;
- IEEE 802.5 16MB; ISDN; ATM; Telefon

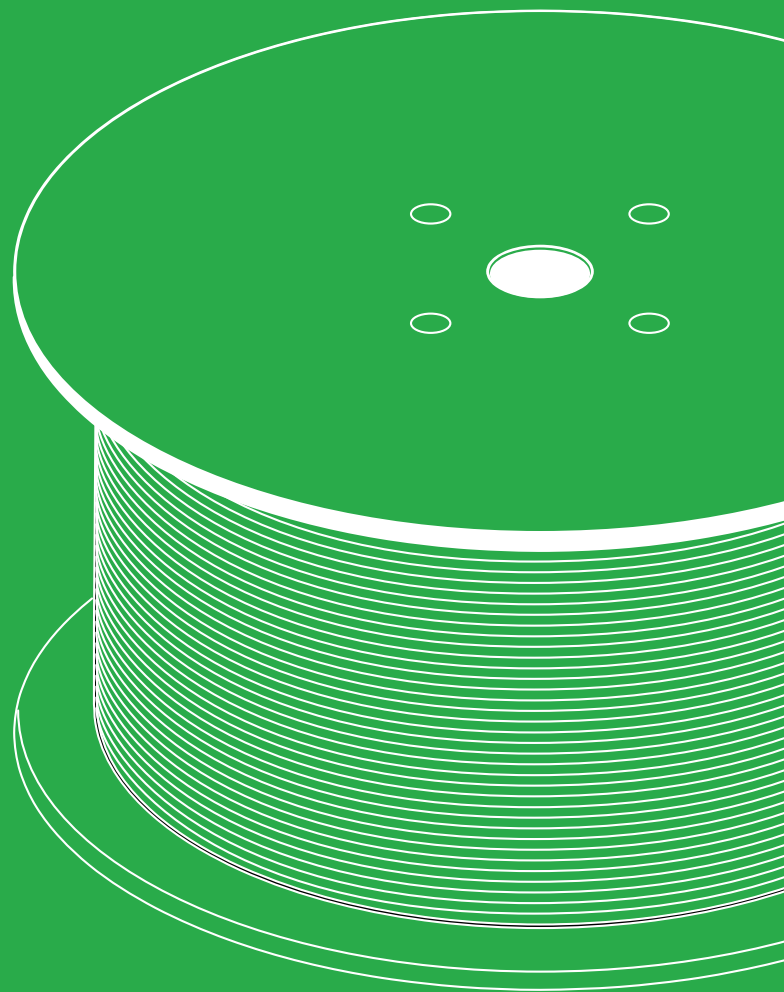
### EIGENSCHAFTEN

Mantel	FRNC: IEC 60 332-1-2; IEC 60 754-2; IEC 61 034
Farben	Grau, Gelb, Rot, Grün, Blau, Schwarz, Orange
Adernquerschnitt	AWG26
Paarschirmung	UTP
Gesamtschirmung	UTP
Stecker	RJ45
Belegung	1:1 TIA/EIA 568B



FARBE	ARTIKELNUMMER	LÄNGE X.X
grau	PKW-UTP-KAT6A x.x	0,25/0,5/1,0/1,5/2,0/3,0/4,0/5,0/7,0/10,0m
gelb	PKW-UTP-KAT6A x.x GE	0,25/0,5/1,0/1,5/2,0/3,0/4,0/5,0/7,0/10,0m
rot	PKW-UTP-KAT6A x.x RT	0,25/0,5/1,0/1,5/2,0/3,0/4,0/5,0/7,0/10,0m
grün	PKW-UTP-KAT6A x.x GN	0,25/0,5/1,0/1,5/2,0/3,0/4,0/5,0/7,0/10,0m
blau	PKW-UTP-KAT6A x.x BL	0,25/0,5/1,0/1,5/2,0/3,0/4,0/5,0/7,0/10,0m
schwarz	PKW-UTP-KAT6A x.x SW	0,25/0,5/1,0/1,5/2,0/3,0/4,0/5,0/7,0/10,0m
weiss	PKW-UTP-KAT6A x.x WS	0,25/0,5/1,0/1,5/2,0/3,0/4,0/5,0/7,0/10,0m

CABLE



## KUPFER VERLEGEKABEL

KAT 7A Kabel geschirmt, 1200MHz S/FTP AWG22	23
KAT 7 Kabel geschirmt, 1000MHz S/FTP AWG23	24
KAT 6 Kabel ungeschirmt, 250MHz U/UTP AWG26	24



## KAT 7A KABEL GESCHIRMT, 1200MHZ S/FTP AWG22

Bei der Verkabelung von analogen und digitalen Signalen ist ein zuverlässiges Datenkabel unerlässlich. Auch bei der Übertragung von Power over Ethernet werden immer höhere Anforderungen an das Kabel gestellt. Genau hier setzt unser Datenkabel der Kategorie 7A Serie an.

Das Kabel verfügt über einen höheren Leitungsquerschnitt als das KAT7 Kabel und hat somit deutlich bessere Eigenschaften in Bezug auf die neuen PoE Standards und deren Übertragungslängen.

In Kombination mit unseren Kategorie 6A Modulen bieten wir nicht nur garantiert zuverlässige 10 Gigabit Links, sondern auch 25 Jahre Systemgarantie.

### KEY FACTS:

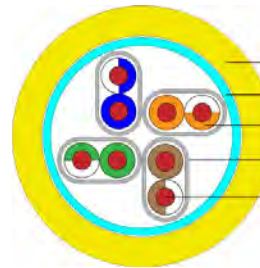
- Geeignet für 10 Gigabit
- Geschirmt S/FTP
- Getestet nach international geltenden Normen
- 25 Jahre Systemgarantie
- Hohe Brandschutzklasse
- Optimal für alle PoE Anwendungen bis IEEE802.3at
- Verschiedene Längen

### AUFBAU

Leiter	AWG22/1, blank
Paarschirmung	Aluverbundfolie
Schirmung	Kupfergeflecht
Geflechtsabdeckung	25%
Außenmantel	halogenfrei FRNC
Mantelfarbe	gelb
Außendurchmesser	7,6 mm

### BRANDKLASSE

CPR Klasse	Cca s1a d2 a1
------------	---------------



Kabelmantel  
Gesamtschirm  
Aderisolierung  
Paarschirm  
Steifleiter

### NORMEN

EN 50288-4-1; EN 50173; EN 50174-2; ISO/IEC 11801 2. Ausgabe; IEC 61156-5; EN 60332-1-2; EN 60332-3-24; EN 61034; EN 50267; IEC 60754-2; IEC 61034

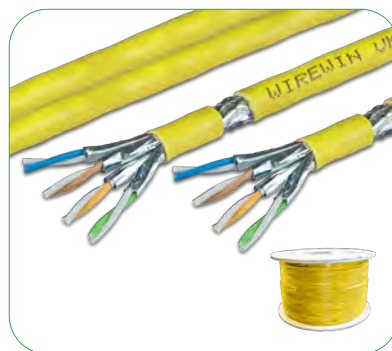
### ANWENDUNGSGEBIETE

IEEE 802.3 : Ethernet 10Base-T ; Fast Ethernet 100Base-T ; Gigabit Ethernet 1000Base-T ; 10GBase-T  
IEEE 802.5 : ISDN ; FDDI ; ATM ; Cable sharing IEEE 802.3at : PoE / PoE+ geeignet



#### ARTIKELNUMMER

VKW SFTP K7A L3 500SXQ  
500m Trommel, Simplex



#### ARTIKELNUMMER

VKW SFTP K7A L3 500DXQ  
500m Trommel, Duplex



#### ARTIKELNUMMER

VKW SFTP K7A L3 1000SXQ  
1000m Trommel, Simplex

## KAT 7 KABEL GESCHIRMT, 1000MHz S/FTP AWG23

Bei der Verkabelung von analogen und digitalen Signalen ist ein zuverlässiges Datenkabel unerlässlich. Um eine stabile und qualitativ hochwertige Übertragung zu gewährleisten, müssen hohe Anforderungen erfüllt werden. Genau hier setzt das Datenkabel der Kategorie 7 an.

Unser Kabel eignet sich für alle Anwendungen bis Klasse F.

In Kombination mit unseren Kategorie 6A Modulen bieten wir nicht nur garantierte 10 Gigabit Links, sondern auch 25 Jahre Systemgarantie.

Darüber hinaus überzeugt diese Kabelserie durch eine sehr hohe Brandschutzklasse.

### KEY FACTS:

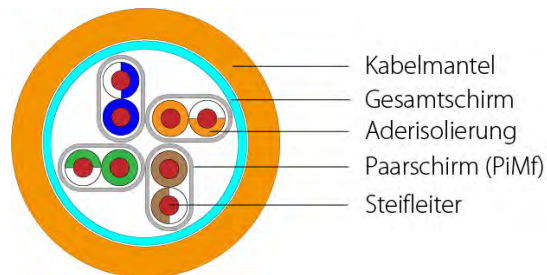
- Geeignet für 10 Gigabit
- Geschirmt S/FTP
- Getestet nach international geltenden Normen
- 25 Jahre Systemgarantie
- Hohe Brandschutzklasse
- Optimal für alle PoE Anwendungen bis IEEE802.3at
- Verschiedene Längen

### AUFBAU

Leiter	AWG23/1, blank
Paarschirmung	Aluverbundfolie
Schirmung	Alu Geflecht
Geflechtsabdeckung	25%
Außenmantel	halogenfrei FRNC
Mantelfarbe	orange
Außendurchmesser	7,2 mm

### BRANDKLASSE

CPR Klasse	Cca s1a d1 a1
------------	---------------



### NORMEN

EN 50288-4-1; EN 50173; EN 50174-2; ISO/IEC 11801 2. Ausgabe; IEC 61156-5; EN 60332-1-2; EN 60332-3-24; EN 61034; EN 50267; IEC 60754-2; IEC 61034

### ANWENDUNGSGEBIETE

IEEE 802.3 : Ethernet 10Base-T ; Fast Ethernet 100Base-T ; Gigabit Ethernet 1000Base-T ; 10GBase-T  
IEEE 802.5 : ISDN ; FDDI ; ATM ; Cable sharing IEEE 802.3at : PoE / PoE+ geeignet



### ARTIKELNUMMER

VKW SFTP K7 LSOH3 100SXB  
100m Bund, Simplex



### ARTIKELNUMMER

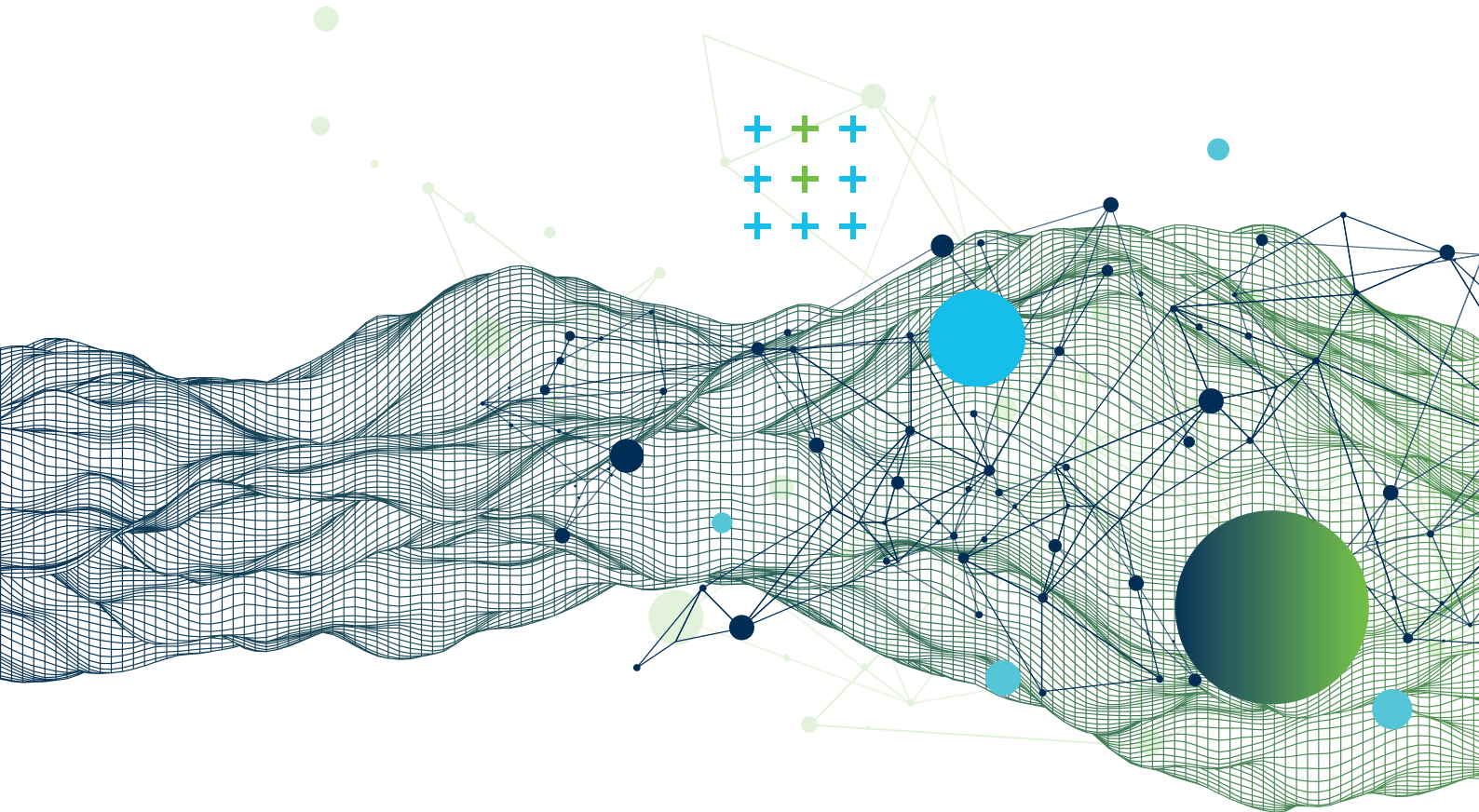
VKW SFTP K7 LSOH3 100DXB  
100m Bund, Duplex



### ARTIKELNUMMER

VKW SFTP K7 LSOH3 250SXB  
250m Bund, Simplex





**ARTIKELNUMMER**  
VKW SFTP K7 LSOH3 500SXB  
500m Trommel, Simplex



**ARTIKELNUMMER**  
VKW SFTP K7 LSOH3 500DXB  
500m Trommel, Duplex



**ARTIKELNUMMER**  
VKW SFTP K7 LSOH3 1000SXB  
1000m Trommel, Simplex

## KAT 6 KABEL UNGESCHIRMT, 250MHz U/UTP 4X1P

Bei der Verkabelung von analogen und digitalen Signalen ist ein zuverlässiges Datenkabel unerlässlich. Um eine stabile und qualitativ hochwertige Übertragung zu gewährleisten, müssen hohe Anforderungen erfüllt werden. Genau hier setzt das Datenkabel der Kategorie 6 an.

### KEY FACTS:

- Geeignet für 1 Gigabit
- Ungeschirmt U/UTP
- Getestet nach international geltenden Normen
- Brandschutzklasse ECa
- Optimal für alle PoE Anwendungen bis IEEE802.3bt
- 305 Meter-Box

### AUFBAU

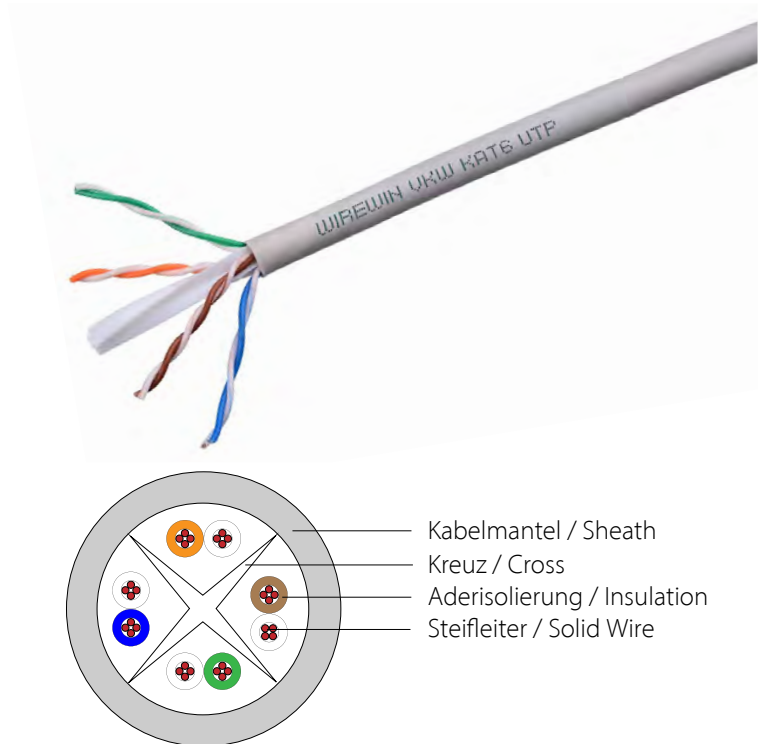
Leiter	AWG26/4, blank
Paarschirmung	-
Schirmung	-
Geflechtsabdeckung	-
Außenmantel	halogenfrei FRNC
Mantelfarbe	weiss/beige
Außendurchmesser	4,6 ± 0,20mm

### BRANDKLASSE

CPR Klasse	ECa
------------	-----

### NORMEN

EN 50288-4-1; EN 50173; EN 50174-2; ISO/IEC 11801 2.  
Ausgabe; IEC 61156-5; EN 60332-1-2; EN 60332-3-24;  
EN 61034; EN 50267; IEC 60754-2; IEC 61034



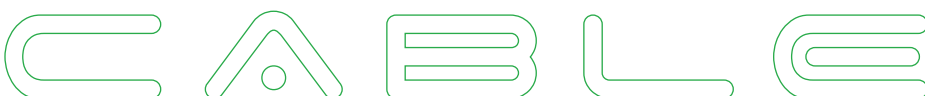
### ANWENDUNGSGEBIETE

IEEE 802.3 : Ethernet 10Base-T ; Fast Ethernet  
100Base-T ; Gigabit Ethernet 1000Base-T  
IEEE 802.5 : ISDN ; FDDI ; ATM ; Cable sharing IEEE  
802.3af : PoE / POE+ / POE++ geeignet



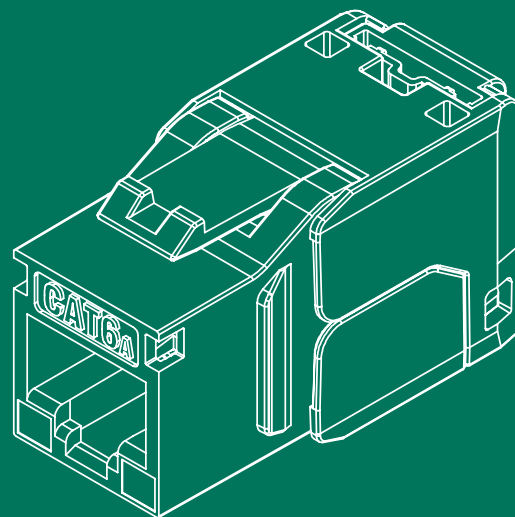
### ARTIKELNUMMER

VKBOX KAT6 UTP 305.0  
305m Box, Simplex





KEYSTONE



## KUPFER KEYSTONE MODULE

KAT6A Keystone Modul geschirmt, 10GBit PRO Serie	32
KAT6A Keystone Modul 90° geschirmt, 10GBit PRO Serie 90°	34
KAT6A Keystone Modul ungeschirmt, 10GBit PRO Serie UTP	36
Zubehör Keystone Module PRO Serie	38
KAT6A Keystone Modul geschirmt, 10GBit SLIM Serie	40
KAT6A Keystone Modul ungeschirmt, 10GBit SLIM Serie UTP	42
Zubehör Keystone Module SLIM Serie	44
KAT6 Keystone Modul ungeschirmt, UTP	46
KAT6A Steckermodul geschirmt, 10GBit Stecker	48
KAT6A Extendes Modul geschirmt, 10GBit Extender	50
Zubehör Keystone System	52
WKS-OUTLET 1/2 Kompatibilitätsliste	54





## KAT6<sub>A</sub> KEYSTONE MODUL GESCHIRMT, 10GBIT PRO SERIE

Das Wirewin KAT6A 10 Gigabit Ethernet Keystone Modul ist eine hochwertige Netzwerkkomponente, die für herausragende Leistung und Zuverlässigkeit entwickelt wurde. Es ist speziell für den Einsatz in geschirmten Umgebungen konzipiert und bietet eine Übertragungsgeschwindigkeit von 10 Gigabit pro Sekunde.

Dieses Keystone Modul von Wirewin wurde nach ISO/IEC Standards getestet und zertifiziert, um sicherzustellen, dass es den höchsten Qualitätsstandards entspricht. Es zeichnet sich durch seine werkzeugfreie Aufschaltung aus, was die Installation und Wartung erheblich erleichtert.

### KEY FACTS:

- Geeignet für 10 Gigabit
- Geschirmt
- Getestet nach ISO/IEC Normen
- 25 Jahre Systemgarantie
- Einfaches Aufschalten
- 50µm Goldauflage für hervorragende Power over Ethernet Performance
- 360° Schirmkontaktierung
- Einzel- oder Mehrfachverpackung



### TECHNISCHE DETAILS

Steckverbindernorm IEC 60603-7-51

### MECHANISCHE EIGENSCHAFTEN

Steckzyklen	>750
Werkstoff Gehäuse	Zink Druckguss
Goldauflage	50µm
Kabeldurchmesser	5-9mm
Leiterquerschnitt	AWG22-AWG26

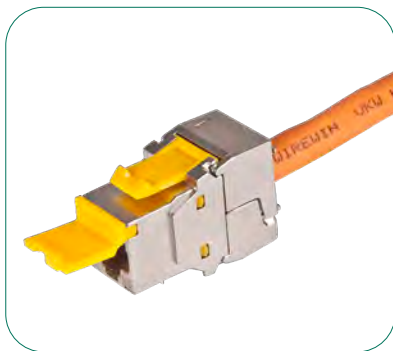
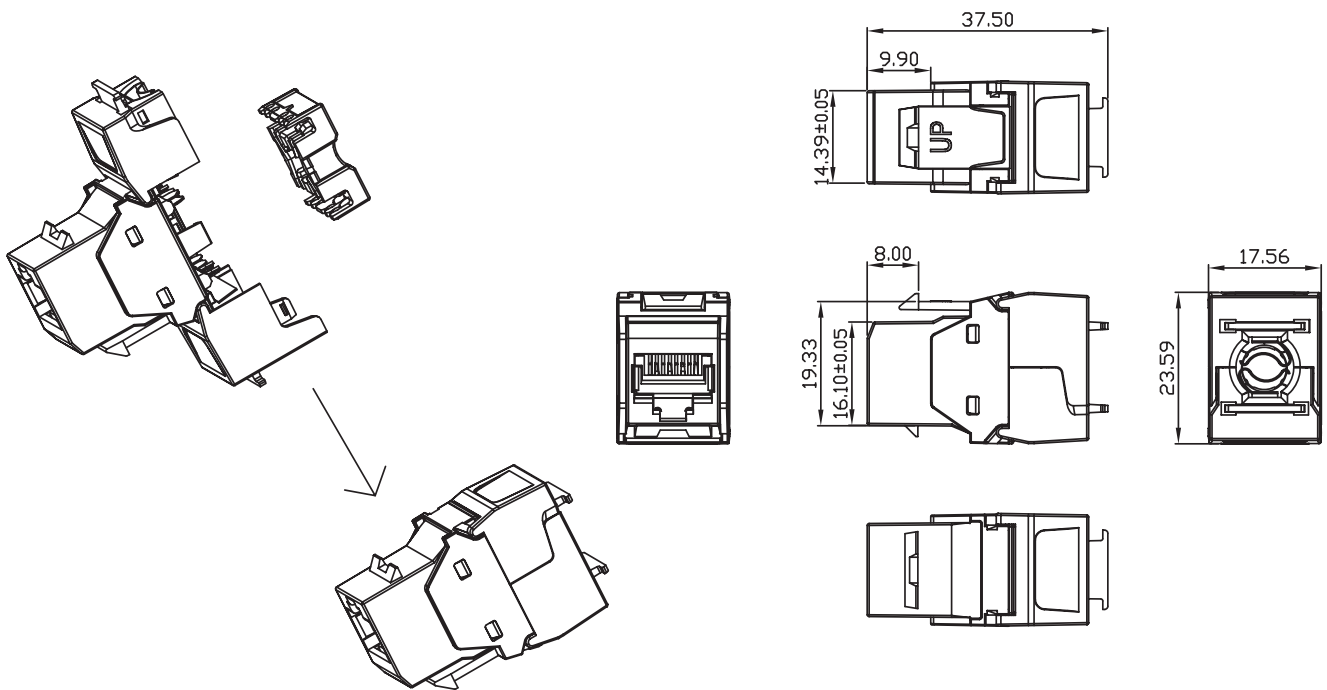
### ELEKTRISCHE EIGENSCHAFTEN

Kontaktwiderstand	< 20 mOhm
Isolationswiderstand	> 500 mOhm
Spannungsfestigkeit	1000V AC
Strombelastbarkeit	1,25 A
4PPoE gemäß IEEE802.3bt	ja

### ÜBERTRAGUNGSEIGENSCHAFTEN

10 GBit	wird unterstützt
Klasse EA	ISO/IEC 11801 AMD1 und AMD2





**ARTIKELNUMMER**  
WKS JACK KAT6A STP EA  
Einzel verpackt



**ARTIKELNUMMER**  
WKS JACK KAT6A STP EA 12  
12-er Set im Karton  
ohne Plastikverpackung



**ARTIKELNUMMER**  
WKS JACK KAT6A STP EA 48  
48-er Set im Karton  
ohne Plastikverpackung

## KAT6<sub>A</sub> KEYSTONE MODUL 90° GESCHIRMT, 10GBIT PRO SERIE 90°

Das Wirewin KAT6A 10 Gigabit Ethernet Keystone 90° Modul ist dafür gefertigt, um Ihr Kabel nach links oder rechts einfach abzuführen. Vor allem wenn Sie wenig Platz in Kabelkanälen haben, ist diese Variante eine sehr gute Alternative zu den Modulen mit geradem Kabelabgang nach hinten.

Dieses Keystone Modul von Wirewin wurde nach ISO/IEC Standards getestet und zertifiziert, um sicherzustellen, dass es den höchsten Qualitätsstandards entspricht. Es zeichnet sich durch seine einfache Aufschaltung aus, was die Installation erheblich erleichtert.

### KEY FACTS:

- Geeignet für 10 Gigabit
- Kabeleinführung von links oder rechts
- Geschirmt
- Getestet nach ISO/IEC Normen
- 25 Jahre Systemgarantie
- Einfaches Aufschalten
- 50µm Goldauflage für hervorragende Power over Ethernet Performance

### TECHNISCHE DETAILS

Steckverbindernorm IEC 60603-7-51

### MECHANISCHE EIGENSCHAFTEN

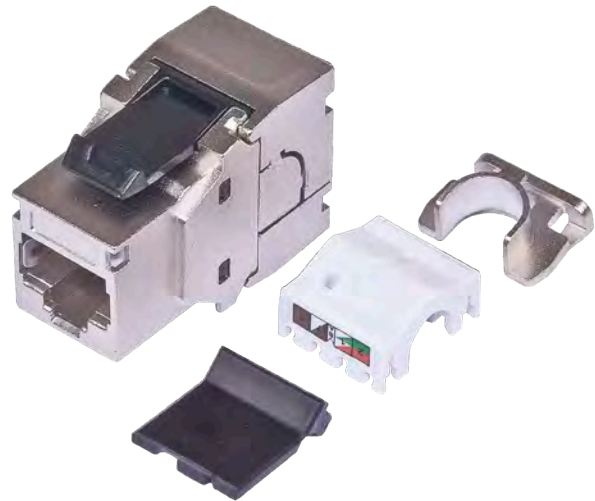
Steckzyklen >750  
 Werkstoff Gehäuse Zink Druckguss  
 Goldauflage 50µm  
 Kabeldurchmesser 5-9mm  
 Leiterquerschnitt AWG22-AWG26

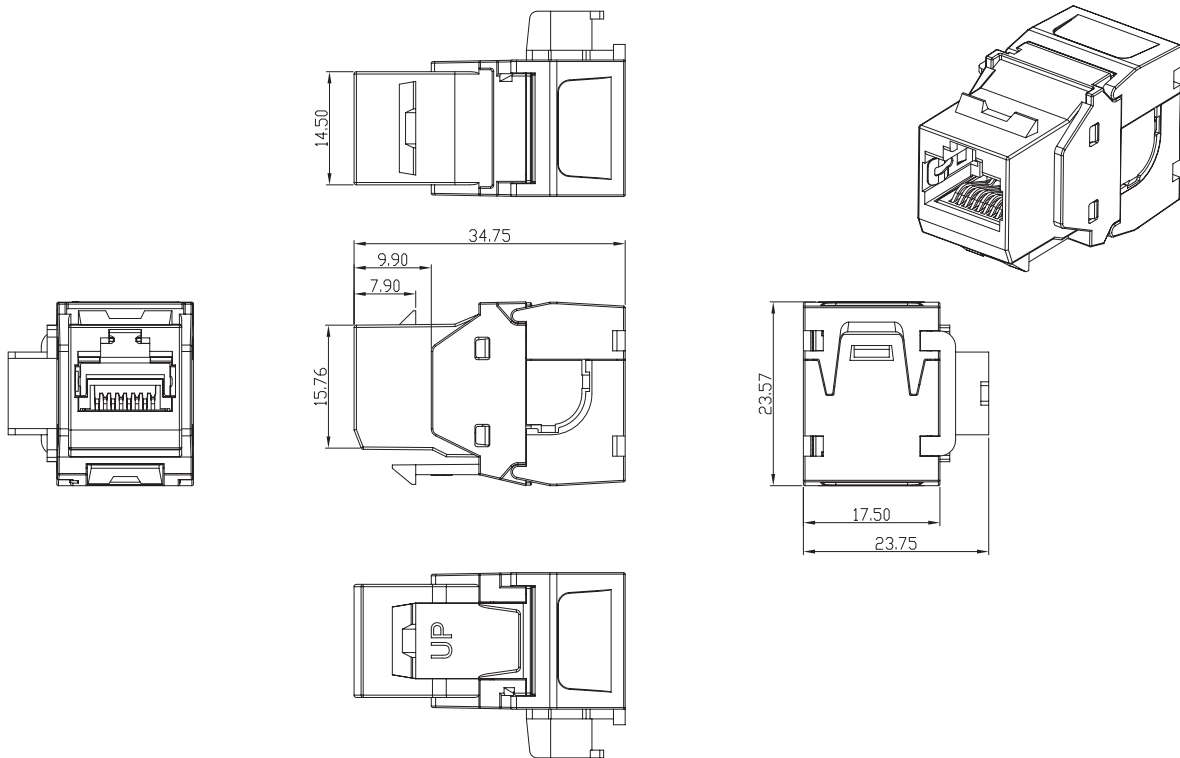
### ELEKTRISCHE EIGENSCHAFTEN

Kontaktwiderstand < 20 mOhm  
 Isolationswiderstand > 500 mOhm  
 Spannungsfestigkeit 1000V AC  
 Strombelastbarkeit 1,25 A  
 4PPoE gemäß IEEE802.3bt ja

### ÜBERTRAGUNGSEIGENSCHAFTEN

10 GBit wird unterstützt  
 Klasse EA ISO/IEC 11801 AMD1 und AMD2





**ARTIKELNUMMER**  
 WKS JACK KAT6A STP 90  
 Einzeln verpackt

## KAT6<sub>A</sub> KEYSTONE MODUL UNGESCHIRMT, 10GBIT PRO SERIE UTP

Das Wirewin KAT6A 10 Gigabit Ethernet Keystone Modul ist eine hochwertige Netzwerkkomponente, die für herausragende Leistung und Zuverlässigkeit entwickelt wurde. Es ist speziell für den Einsatz in ungeschirmten Umgebungen konzipiert und bietet eine Übertragungsgeschwindigkeit von 10 Gigabit pro Sekunde.

Dieses Keystone Modul von Wirewin wurde nach ISO/IEC Standards getestet und zertifiziert, um sicherzustellen, dass es den höchsten Qualitätsstandards entspricht. Es zeichnet sich durch seine werkzeugfreie Aufschaltung aus, was die Installation erheblich erleichtert.

### KEY FACTS:

- Geeignet für 10 Gigabit
- Ungeschirmt
- Getestet nach ISO/IEC Normen
- 25 Jahre Systemgarantie
- Einfaches Aufschalten
- 50µm Goldauflage für hervorragende Power over Ethernet Performance
- Einzel- oder Mehrfachverpackung

### TECHNISCHE DETAILS

Steckverbindernorm IEC 60603-7-51

### MECHANISCHE EIGENSCHAFTEN

Steckzyklen >750  
 Werkstoff Gehäuse Polycarbonat  
 Goldauflage 50µm  
 Kabeldurchmesser 5-9mm  
 Leiterquerschnitt AWG22-AWG26

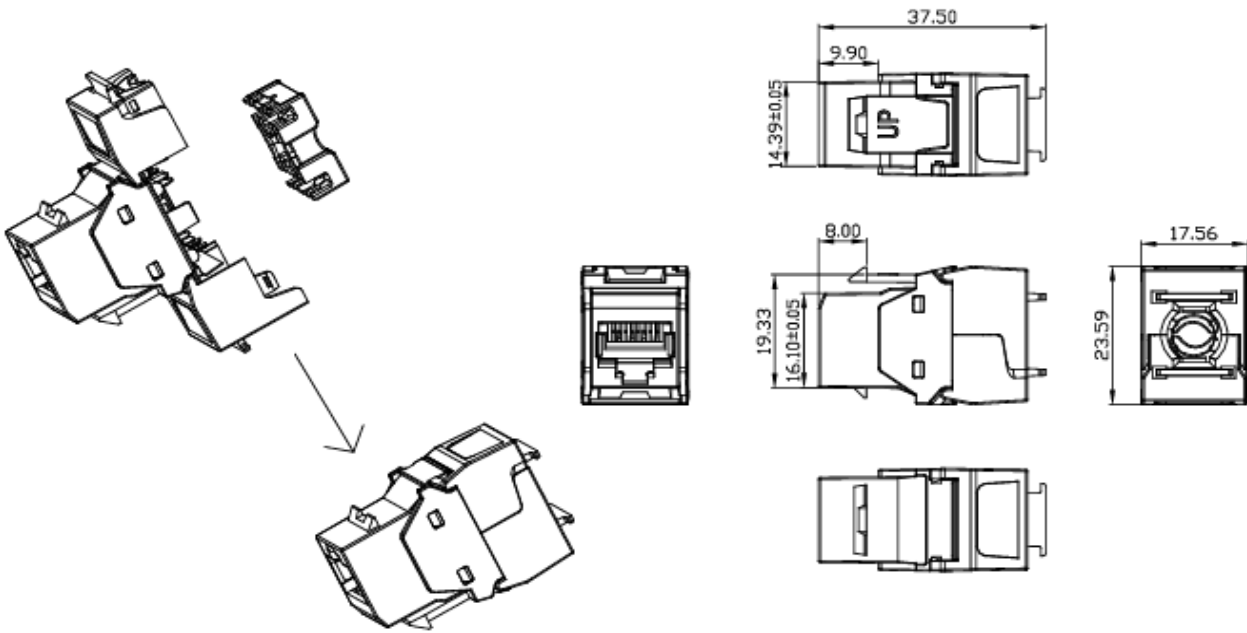
### ELEKTRISCHE EIGENSCHAFTEN

Kontaktwiderstand < 20 mOhm  
 Isolationswiderstand > 500 mOhm  
 Spannungsfestigkeit 1000V AC  
 Strombelastbarkeit 1,25 A  
 4PPoE gemäß IEEE802.3bt ja

### ÜBERTRAGUNGSEIGENSCHAFTEN

10 GBit wird unterstützt  
 Klasse EA ISO/IEC 11801 AMD1 und AMD2





**ARTIKELNUMMER**  
WKS JACK KAT6A UTP  
Einzeln verpackt



**ARTIKELNUMMER**  
WKS JACK KAT6A UTP 12  
12-er Set im Karton  
ohne Plastikverpackung



**ARTIKELNUMMER**  
WKS JACK KAT6A UTP 48  
48-er Set im Karton  
ohne Plastikverpackung

## ZUBEHÖR KEYSTONE MODULE PRO SERIE

Umfangreiches Zubehör für Keystone Module der PRO Serie

EXCELLENCE AT THE SERVICE OF YOUR NETWORK.

### WERKZEUG FÜR PRO SERIE

Dieses Werkzeug erleichtert die Montage der geschirmten und ungeschirmten Keystone Module der PRO Serie



	ARTIKELNUMMER
	WKS TOOL

### LEERDOSE

Leerdose für die Aufnahme von Keystone Modulen der PRO Serie

PORTS	ARTIKELNUMMER
1-Port	TKS LD UP WS-1
2-Port	TKS LD UP WS-2
3-Port	TKS LD UP WS-3

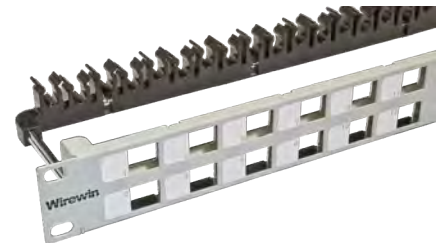


### 24-PORT PANEL

19 Zoll Panel mit professioneller Kabelführungsmöglichkeit für max. 24 Keystone Module.

Modulauflüsse in 2 Reihen

FARBE	ARTIKELNUMMER
grau	WKS PANEL 24
schwarz	WKS PANEL 24 BLACK
Nickel	WKS PANEL 24 NICKEL

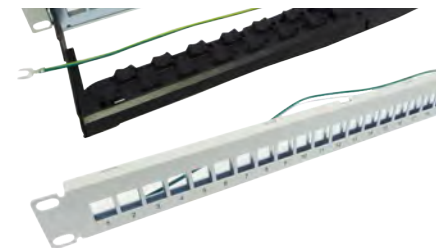


### 24-PORT PANEL

19 Zoll Panel mit professioneller Kabelführungsmöglichkeit für max. 24 Keystone Module.

Modulauflüsse in 1 Reihe

FARBE	ARTIKELNUMMER
grau	WKS PANEL 24-1
schwarz	WKS PANEL 24-1 BLACK



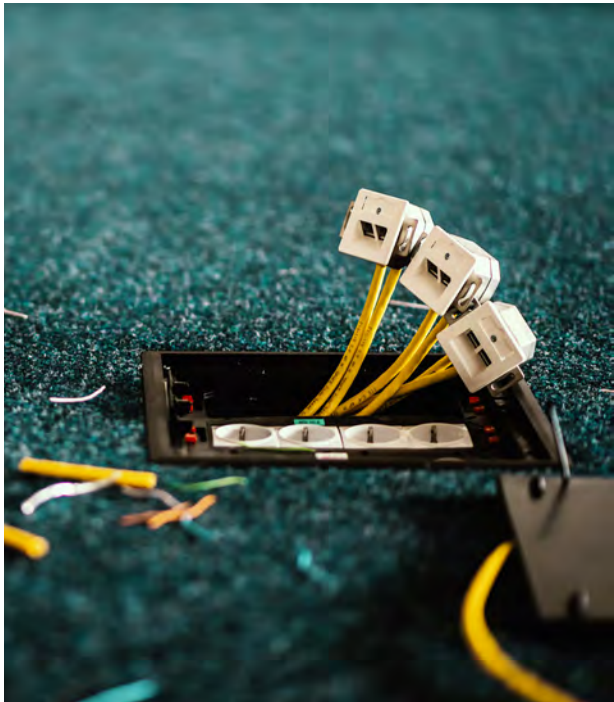
### 24-PORT PANEL FRONT LOADED

19 Zoll Panel mit professioneller Kabelführungsmöglichkeit für max. 24 Keystone Module. Möglichkeit die Module auch von vorne zu bestücken.

Modulauflüsse in 1 Reihe

FARBE	ARTIKELNUMMER
grau	WKS PANEL 24-FL





## KAT6<sup>A</sup> KEYSTONE MODUL GESCHIRMT, 10GBIT SLIM SERIE

Das Wirewin SLIM KAT6A 10 Gigabit Ethernet Keystone Modul wurde entwickelt um noch höhere Portdichten zu ermöglichen. Es ist speziell für den Einsatz in geschirmten Umgebungen konzipiert und bietet eine Übertragungsgeschwindigkeit von 10 Gigabit pro Sekunde.

Dieses Keystone Modul von Wirewin wurde nach ISO/IEC Standards getestet und zertifiziert, um sicherzustellen, dass es den höchsten Qualitätsstandards entspricht. Es zeichnet sich durch seine werkzeugfreie Aufschaltung aus, was die Installation und Wartung erheblich erleichtert.

### KEY FACTS:

- SLIM Design für High Density Anwendungen
- Geeignet für 10 Gigabit
- Geschirmt
- Getestet nach ISO/IEC Normen
- 25 Jahre Systemgarantie
- Einfaches Aufschalten
- 50µm Goldauflage für hervorragende Power over Ethernet Performance
- 360° Schirmkontaktierung
- Einzel- oder Mehrfachverpackung
- Kompatibel mit vielen Rahmenprogrammen von Drittherstellern

### TECHNISCHE DETAILS

Steckverbindernorm IEC 60603-7-51

### MECHANISCHE EIGENSCHAFTEN

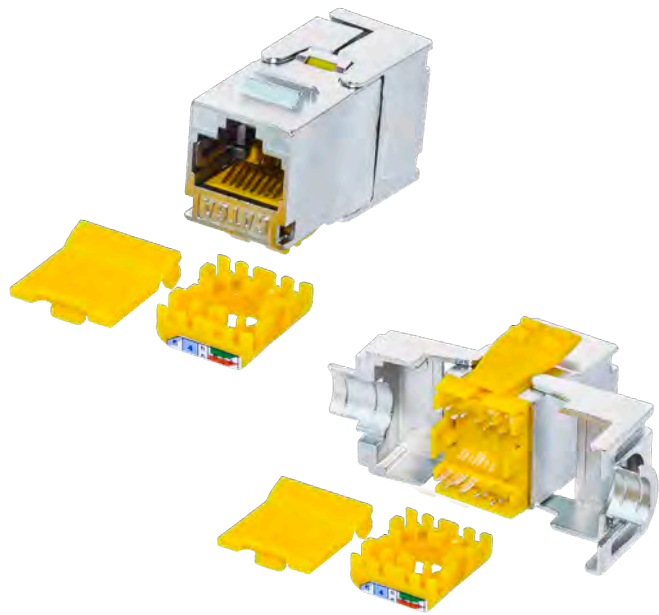
Steckzyklen >750  
 Werkstoff Gehäuse Zink Druckguss  
 Goldauflage 50µm  
 Kabeldurchmesser 5-9mm  
 Leiterquerschnitt AWG22-AWG26

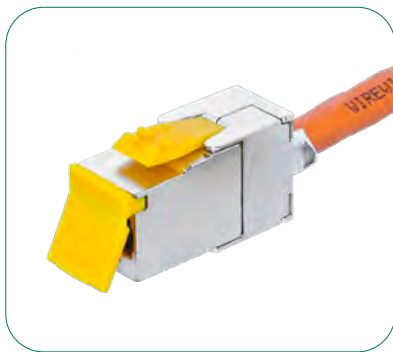
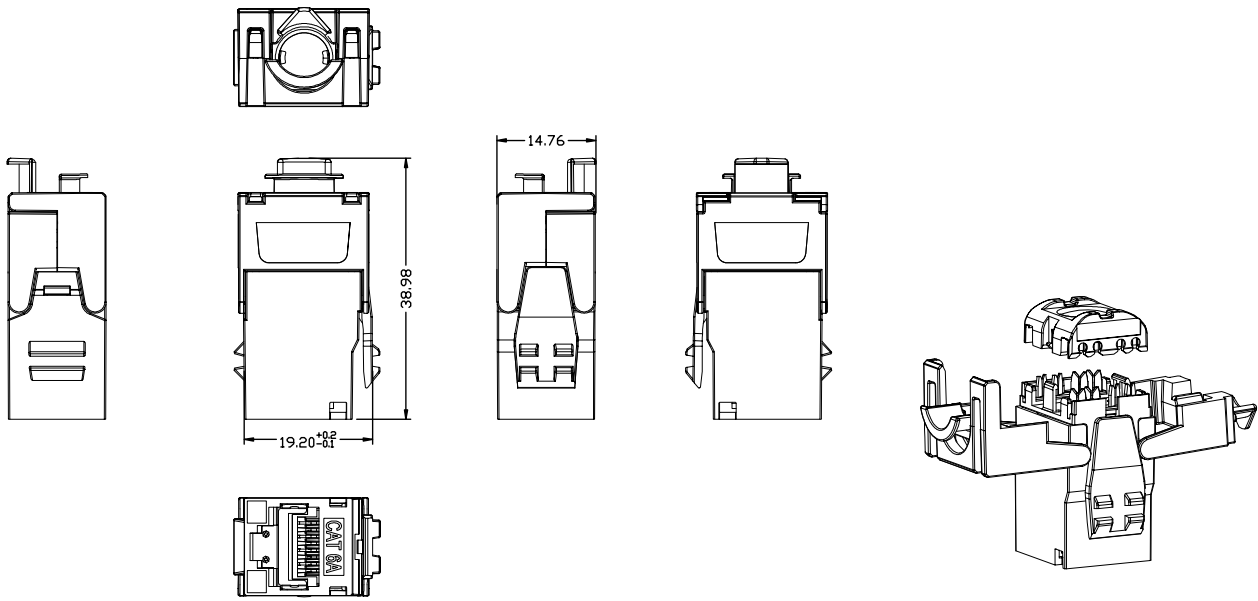
### ELEKTRISCHE EIGENSCHAFTEN

Kontaktwiderstand < 20 mOhm  
 Isolationswiderstand > 500 mOhm  
 Spannungsfestigkeit 1000V AC  
 Strombelastbarkeit 1,25 A  
 4PPoE gemäß IEEE802.3bt ja

### ÜBERTRAGUNGSEIGENSCHAFTEN

10 GBit wird unterstützt  
 Klasse EA ISO/IEC 11801 AMD1 und AMD2





**ARTIKELNUMMER**  
WKS JACK C6A STP SLIM ISO  
Einzeln verpackt



**ARTIKELNUMMER**  
WKS JACK KAT6A SLIM 12  
12-er Set im Karton  
ohne Plastikverpackung



**ARTIKELNUMMER**  
WKS JACK KAT6A SLIM 48  
48-er Set im Karton  
ohne Plastikverpackung

## KAT6A KEYSTONE MODUL UNGESCHIRMT, 10GBIT SLIM SERIE UTP

Das Wirewin SLIM KAT6A 10 Gigabit Ethernet Keystone Modul wurde entwickelt um noch höhere Portdichten zu ermöglichen. Es ist speziell für den Einsatz in ungeschirmten Umgebungen konzipiert und bietet eine Übertragungsgeschwindigkeit von 10 Gigabit pro Sekunde.

Dieses Keystone Modul von Wirewin wurde nach ISO/IEC Standards getestet und zertifiziert, um sicherzustellen, dass es den höchsten Qualitätsstandards entspricht. Es zeichnet sich durch seine werkzeugfreie Aufschaltung aus, was die Installation und Wartung erheblich erleichtert.

### KEY FACTS:

- Geeignet für 10 Gigabit
- Ungeschirmt
- Getestet nach ISO/IEC Normen
- 25 Jahre Systemgarantie
- Einfaches Aufschalten
- 50µm Goldauflage für hervorragende Power over Ethernet Performance
- 360° Schirmkontaktierung
- Einzel- oder Mehrfachverpackung

### TECHNISCHE DETAILS

Steckverbindernorm IEC 60603-7-51

### MECHANISCHE EIGENSCHAFTEN

Steckzyklen	>750
Werkstoff Gehäuse	Polycarbonat
Goldauflage	50µm
Kabeldurchmesser	5-9mm
Leiterquerschnitt	AWG22-AWG26

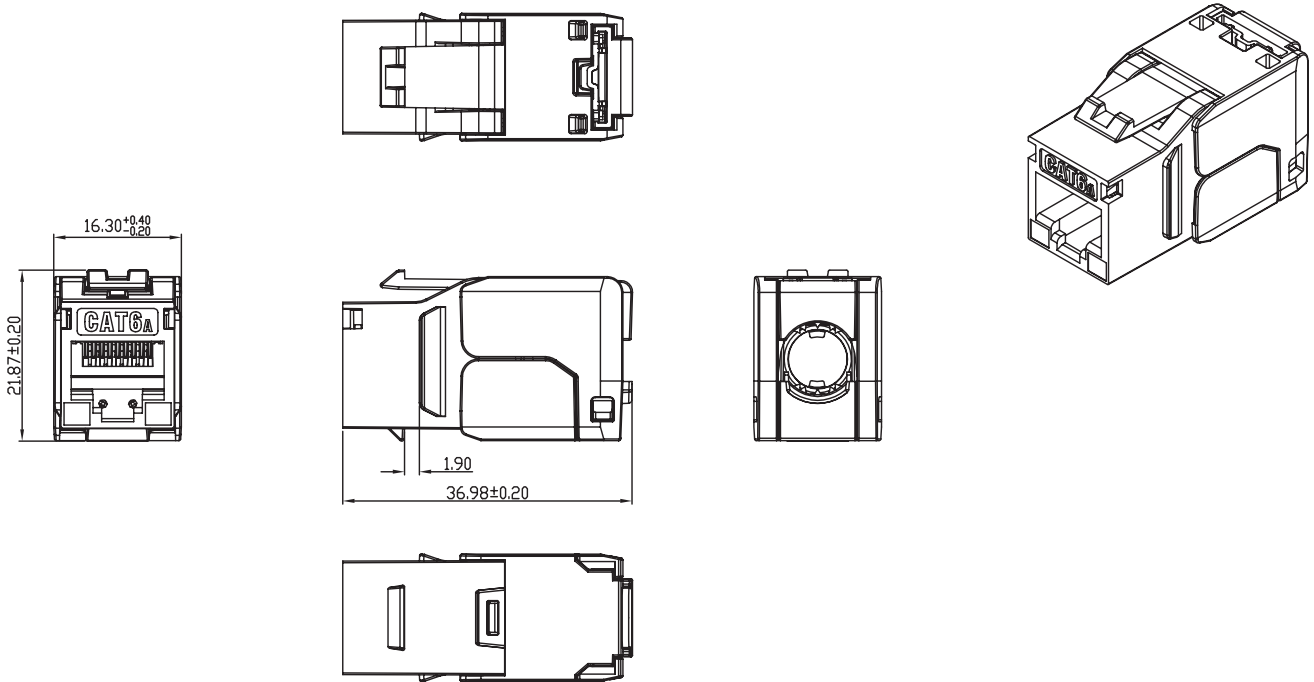
### ELEKTRISCHE EIGENSCHAFTEN

Kontaktwiderstand	< 20 mOhm
Isolationswiderstand	> 500 mOhm
Spannungsfestigkeit	1000V AC
Strombelastbarkeit	1,25 A
4PPoE gemäß IEEE802.3bt	ja

### ÜBERTRAGUNGSEIGENSCHAFTEN

10 GBit	wird unterstützt
Klasse EA	ISO/IEC 11801 AMD1 und AMD2





**ARTIKELNUMMER**  
WKS JACK K6A SLIM UTP  
Einzel verpackt



**ARTIKELNUMMER**  
WKS JACK K6A SLIM UTP 12  
12-er Set im Karton  
ohne Plastikverpackung



**ARTIKELNUMMER**  
WKS JACK K6A SLIM UTP 48  
48-er Set im Karton  
ohne Plastikverpackung

## ZUBEHÖR KEYSTONE MODULE SLIM SERIE

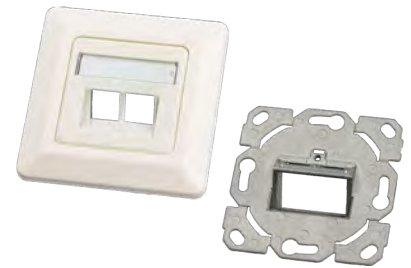
Umfangreiches Zubehör für Keystone Module der SLIM Serie.

Die SLIM Serie zeichnet sich durch ihre äußerst schlanke Bauform der Module aus. Dies ermöglicht es, dass man 48 Module auf einer Höheneinheit oder 24 auf einer halben Höheneinheit unterbringt

## SLIM IS THE NEW BIG!

### LEERDOSE FÜR SLIM SERIE

Leerdosen für einen oder zwei Keystone Module. Schalterprogrammfähig mit allen gängigen Schalterprogrammen - siehe Liste Seite 50

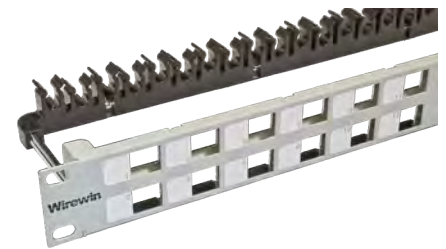


PORTS	ARTIKELNUMMER
1-Port	WKS OUTLET 1
2-Port	WKS OUTLET 2

### 24-PORT PANEL

19 Zoll Panel mit professioneller Kabelführungsmöglichkeit für max. 24 Keystone Module.

Modulauslässe in 2 Reihen

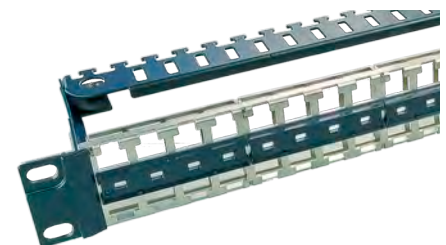


FARBE	ARTIKELNUMMER
grau	WKS PANEL 24
schwarz	WKS PANEL 24 BLACK
Nickel	WKS PANEL 24 NICKEL

### 48-PORT PANEL

19 Zoll Panel mit professioneller Kabelführungsmöglichkeit für max. 48 Keystone Module der SLIM Serie.

Modulauslässe in 2 Reihen



FARBE	ARTIKELNUMMER
nickel	WKS PANEL 48

### 24-PORT PANEL 0,5 HE

19 Zoll Panel für nur 0,5HE für max. 24 Keystone Module der SLIM Serie.

Modulauslässe in 1 Reihe



FARBE	ARTIKELNUMMER
grau	WKS PANEL 24 0.5U NICKEL



## KAT6 KEYSTONE MODUL UNGESCHIRMT

Dieser ungeschirmte Kategorie 6 Keystone-Jack wurde entwickelt, um zuverlässige und leistungsstarke Verbindungen für Ethernet-Netzwerke bereitzustellen. Er verfügt über ein duales 568A/B Beschriftungsschema für eine einfache Installation und ist ideal für den Einsatz in strukturierten Verkabelungssystemen geeignet.

Dieses Produkt wurde für die einfache Integration in Netzwerksysteme entwickelt und gewährleistet stabile Verbindungen für Hochgeschwindigkeits-Datenübertragungen. Das duale Markierungsschema ermöglicht eine schnellere und effizientere Installation, während die hohen mechanischen und elektrischen Eigenschaften eine langlebige Leistung garantieren.

### KEY FACTS:

- Geeignet für 1 Gigabit
- Ungeschirmt
- Getestet nach ISO/IEC Normen
- Einfaches Aufschalten
- 50µm Goldauflage für hervorragende Power over Ethernet Performance
- Einzel- oder Mehrfachverpackung

### TECHNISCHE DETAILS

Steckverbindernorm	EN 50173 (2007)
	IEC 60603-7-4
	ANSI/TIA/EIA-568-C.2

### MECHANISCHE EIGENSCHAFTEN

Steckzyklen	>750
Werkstoff Gehäuse	Polycarbonat
Goldauflage	50µm
Kabeldurchmesser	5-9mm
Leiterquerschnitt	AWG22-AWG26
Kontaktkraft	99,2g (3,5oz) für FCC-Stecker
Haltekraft des Steckverbinders	30lb (133N/13,3kg)
Temperatur-Testbereich	-40°F bis 150°F (-40°C bis 66°C)

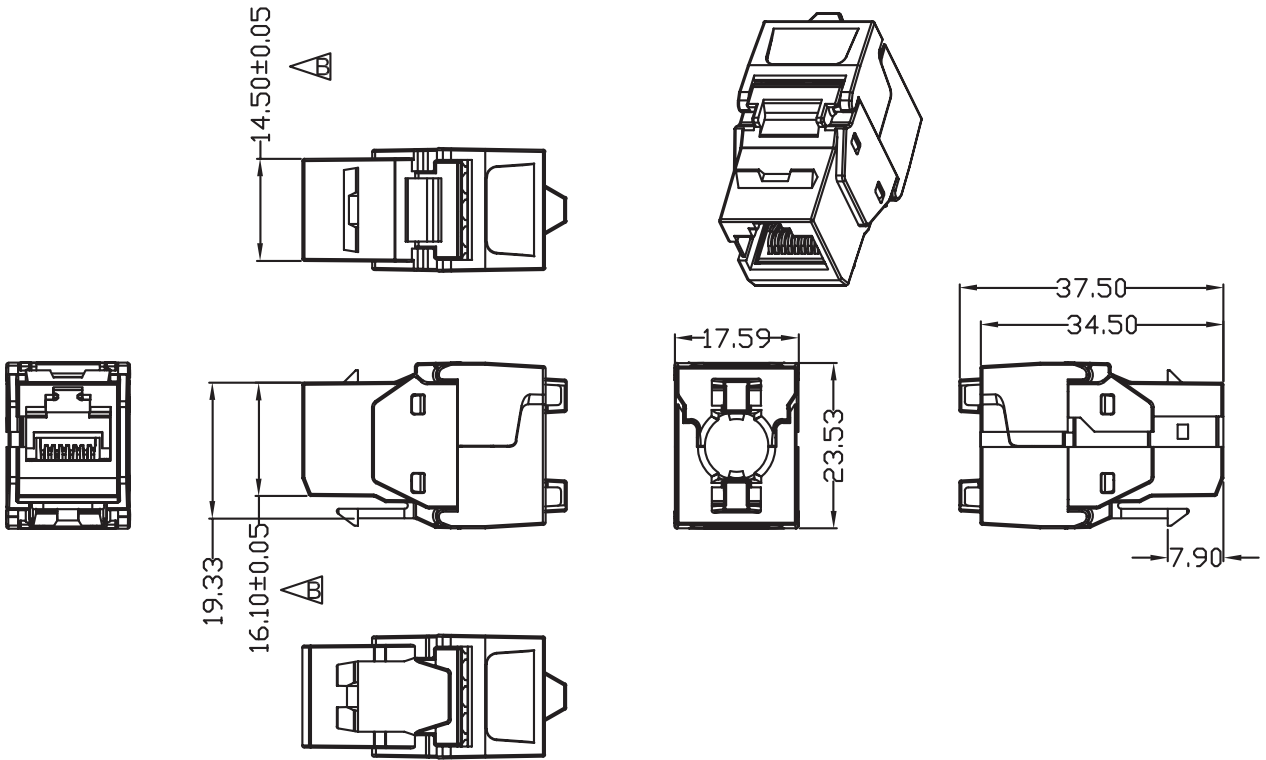
### ELEKTRISCHE EIGENSCHAFTEN

Kontaktwiderstand	< 20 mOhm
Isolationswiderstand	> 500 mOhm
Spannungsfestigkeit	1000V AC
Strombelastbarkeit	1,0 A bei 50°C
4PPoE gemäß IEEE802.3bt	ja

### ÜBERTRAGUNGSEIGENSCHAFTEN

Klasse EA	ISO/IEC 11801 (2. Ausgabe: 2002)
-----------	----------------------------------





**ARTIKELNUMMER**  
 WKS JACK KAT6 UTP  
 Einzeln verpackt

## KAT6<sub>A</sub> STECKERMODUL GESCHIRMT, 10GBIT STECKER

Mit dem Wirewin® RJ45 Steckermodul bieten wir unseren Kunden ein RJ45-Steckermodul von höchster Qualität und außerordentlicher Flexibilität für die Konfektionierung "im Feld". Das Wirewin® RJ45 Steckermodul ermöglicht eine mühelose Aufschaltung von Verlegekabeln.

Durch die besondere Kontaktgeometrie in Kombination mit einer 50 µm Goldauflage gewährleisten wir PoE+ gemäß IEEE 802.3at in jeder Situation. Der Gehäusewerkstoff, bestehend aus vernickeltem Zinkdruckguss, erfüllt strenge Umwelt- und mechanische Standards und garantiert somit eine herausragende Langlebigkeit und Zuverlässigkeit.

### KEY FACTS:

- Geeignet für 10 Gigabit
- Geschirmt
- Getestet nach ISO/IEC Normen
- 25 Jahre Systemgarantie
- Einfaches Aufschalten
- 50µm Goldauflage für hervorragende Power over Ethernet Performance
- 360° Schirmkontaktierung

### TECHNISCHE DETAILS

Steckverbindernorm IEC 60603-7-51

### MECHANISCHE EIGENSCHAFTEN

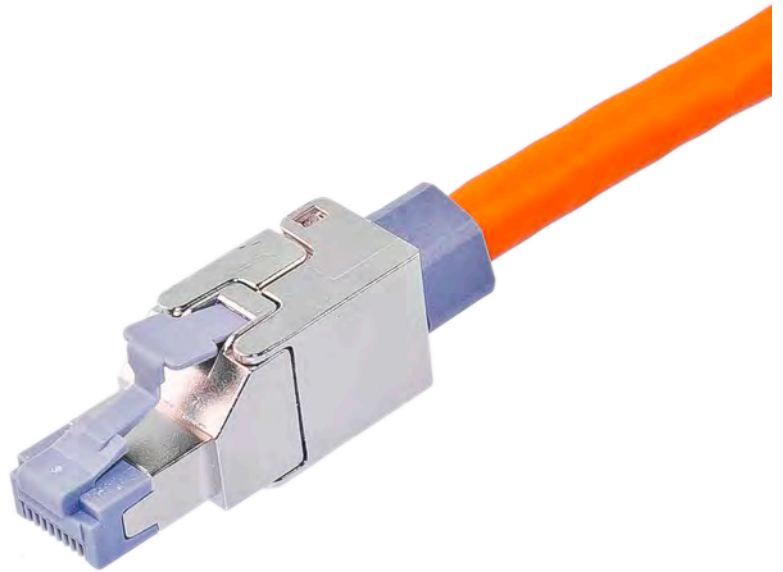
Steckzyklen	>750
Werkstoff Gehäuse	Zink Druckguss
Goldauflage	50µm
Kabeldurchmesser	5-9mm
Leiterquerschnitt	AWG23-AWG26

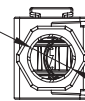
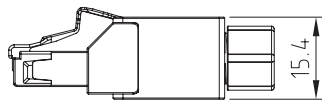
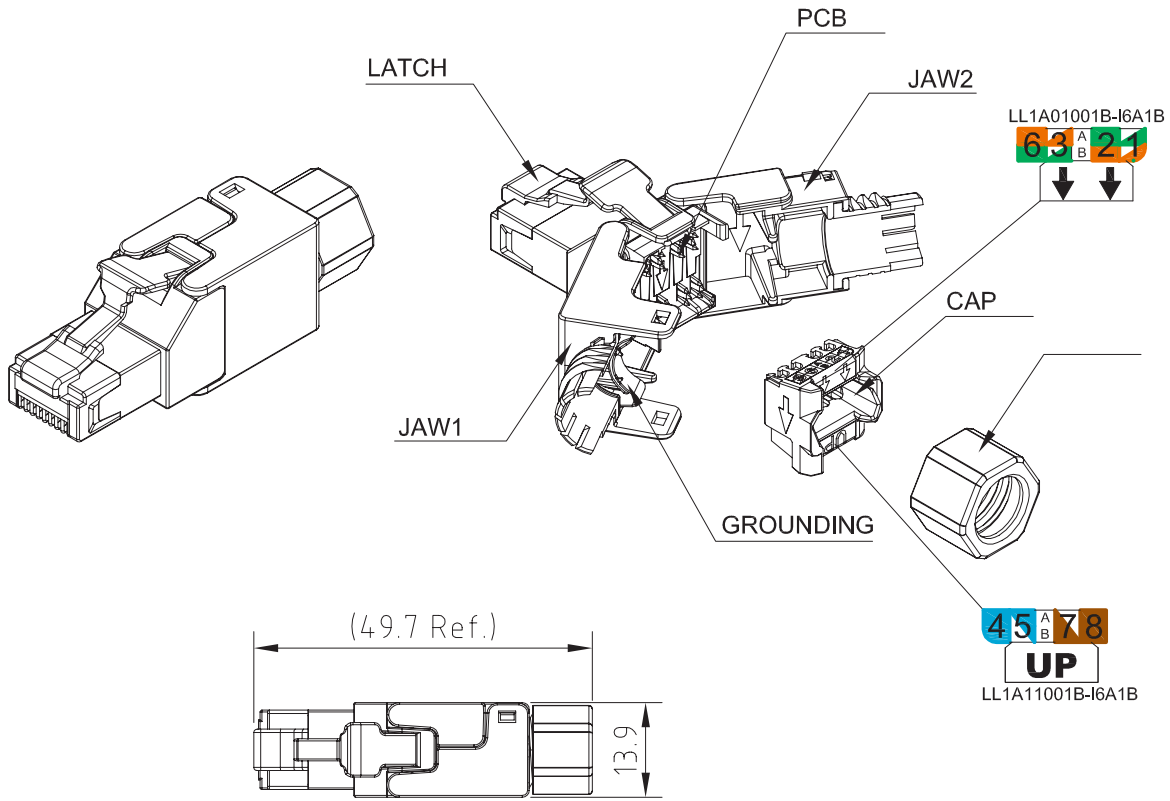
### ELEKTRISCHE EIGENSCHAFTEN

Kontaktwiderstand	< 20 mOhm
Isolationswiderstand	> 500 mOhm
Spannungsfestigkeit	1000V AC
Strombelastbarkeit	1,25 A
PoE gemäß IEEE802.3at	ja

### ÜBERTRAGUNGSEIGENSCHAFTEN

10 GBit	wird unterstützt
Klasse EA	ISO/IEC 11801 AMD1 und AMD2





**ARTIKELNUMMER**  
WKS FK RJ45 KAT6A  
Einzeln verpackt

## KAT6<sub>A</sub> EXTENDES MODUL GESCHIRMT, 10GBIT EXTENDER

Der Wirewin® Extender bietet eine unkomplizierte Lösung zur Verlängerung von Leitungen, Überbrückung von Brandabschnitten und direkten Anschluss von Teilnehmeranschlüssen ohne Zwischenpatchung zum Consolidation Point. Außerdem ermöglicht er die Reaktivierung stillgelegter Leitungen und ihre Verlängerung bis zum nächsten benötigten Anschluss, wodurch der begrenzte Platz im Kabelkanal optimal genutzt wird.

Die Installation des Extenders ist denkbar einfach: Er wird einfach am Ende der vorhandenen Leitung im Kanal oder an der Wand befestigt. Das eine Ende des Extenders wird mit dem Wirewin® Abschluss der vorhandenen Leitung verbunden, während das andere Ende für die Verlängerung genutzt wird. Sobald die Module eingerastet sind, kann die so verlängerte Leitung bis zur maximalen Link-Länge genutzt werden, selbst für 10-Gigabit-Ethernet-Übertragungen, und sie unterstützt PoE+.

Mit dem Wirewin® Extender erweitern Sie Ihre Netzwerkmöglichkeiten mühelos und effizient.

### KEY FACTS:

- Geeignet für 10 Gigabit
- Geschirmt
- Getestet nach ISO/IEC Normen
- 25 Jahre Systemgarantie
- Einfaches Verbinden von Verlegekabeln um diese zu verlängern
- 50µm Goldauflage für hervorragende Power over Ethernet Performance
- Bei Mehrfachverwendung optimal in Verbindung mit 19" Montagemöglichkeit

### TECHNISCHE DETAILS

#### MECHANISCHE EIGENSCHAFTEN

Steckzyklen	>100
Werkstoff Gehäuse	Zink Druckguss
Kabeldurchmesser	5-9mm
Leiterquerschnitt	AWG22-AWG24

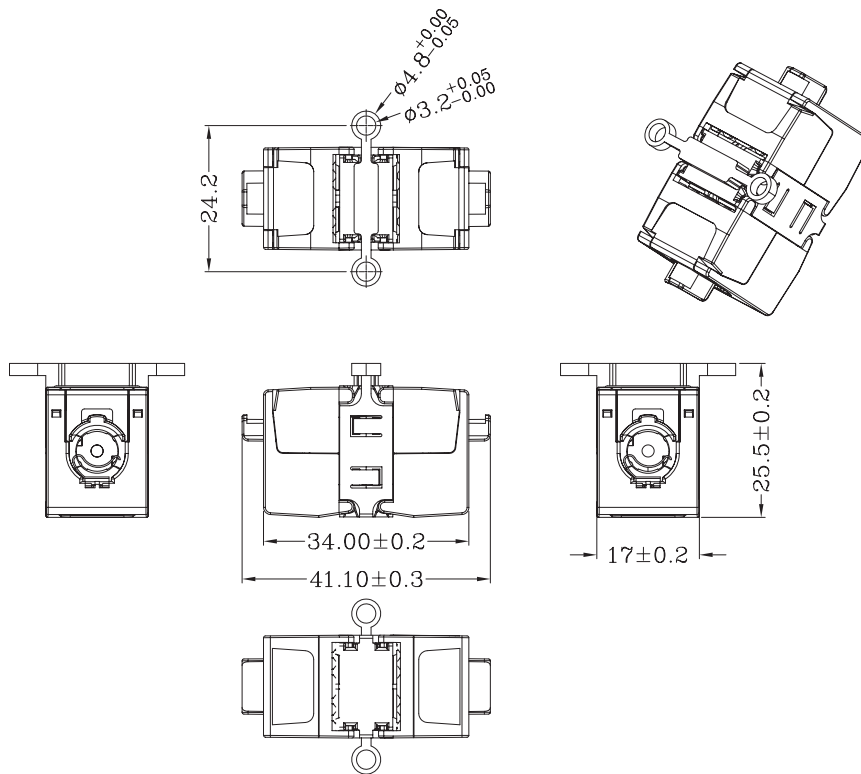
#### ELEKTRISCHE EIGENSCHAFTEN

Kontaktwiderstand	< 20 mOhm
Isolationswiderstand	> 500 mOhm
Spannungsfestigkeit	1000V AC
Strombelastbarkeit	1,25 A
PoE gemäß IEEE802.3at	ja

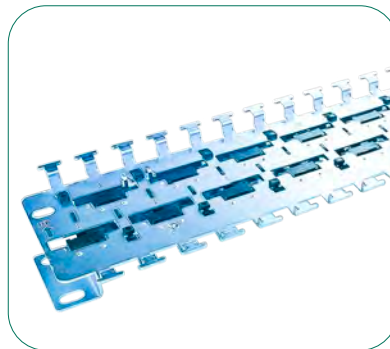
#### ÜBERTRAGUNGSEIGENSCHAFTEN

10 GBit	wird unterstützt
Klasse EA	ISO/IEC 11801 AMD1 und AMD2 bis zu einer Linklänge von 90m





**ARTIKELNUMMER**  
 WKS CON MOD  
 Einzeln verpackt



**ARTIKELNUMMER**  
 WKS PANEL 24 CON MOD  
 24-Port Leerpanel für WKS CON MOD Module,  
 1 HE, mit professioneller Kableführung

## ZUBEHÖR KEYSTONE SYSTEM

Umfangreiches Zubehör für Keystone Module der SLIM Serie.

Die SLIM Serie zeichnet sich durch ihre äußerst schlanke Bauform der Module aus. Dies ermöglicht es, dass man 48 Module auf einer Höheneinheit oder 24 auf einer halben Höheneinheit unterbringt

## ACCESSORIES FOR MAXIMUM FLEXIBILITY

### KAT6<sub>A</sub> KUPPLUNG

10 Gigabit Kupplung für die Montage in Keystone Panelen

SCHIRMUNG	ARTIKELNUMMER
geschirmt	TKS COUPLER CAT6A



### HUTSCHIENENADAPTER

Adapterhalterung für alle Keystone Module von Wirewin

PORTS	ARTIKELNUMMER
1-fach	WKS DIN RAIL HOLDER 1
2-fach	WKS DIN RAIL HOLDER 1



### HUTSCHIENEN GEHÄUSE

Kunststoffgehäuse für alle Keystone Module von Wirewin. Gehäuse anreihbar

INFO	ARTIKELNUMMER
1-fach Kit	WKS DIN RAIL KIT
Abschlussplatte	WKS DIN RAIL COVER RIGHT



## 12-PORT LEERPANEL - ZERO U

Für Montage von 12 Keystone Modulen. Einsätze dynamisch verstellbar um Kabelabgang zu steuern. Montage seitlich an 19" Schiene möglich

FARBE	ARTIKELNUMMER
Nickel	WKS PANEL 12 DYN ANG VERT



## AUFPUTZRAHMEN

Aufputzrahmen für Keystone Leerdosen

FARBE	ARTIKELNUMMER
weiss	TKS-APR WS



## WKS-OUTLET 1/2 KOMPATIBILITÄTSLISTE

Unsere Datendosen sind mit vielen Dritthersteller-Produkten kompatibel.

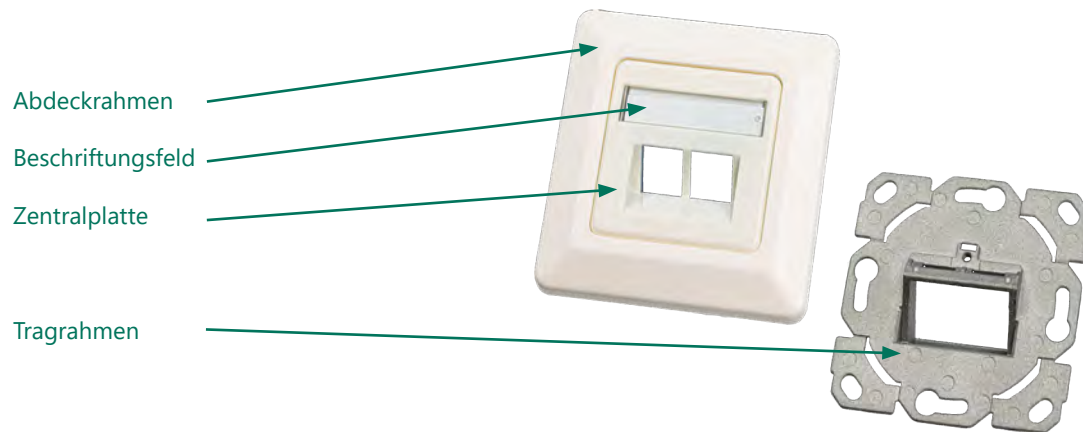
Nachstehend eine Auswahl von Herstellern und Produkten:

Abdeckrahmen außen für WKS-OUTLET 1 & 2		
HERSTELLER	BEZEICHNUNG	ARTIKELNUMMER
Siemens	1-fach-Rahmen DELTA line	5TG2551-0
Siemens	1-fach-Rahmen DELTA line mit Beschriftungsfeld	5TG2551-1
Siemens	1-fach-Rahmen DELTA line	5TG2551-0
Siemens	1-fach-Rahmen DELTA line mit Beschriftungsfeld	5TG2551-1
Gira	Abdeckrahmen 1-fach, Standard55	021104
Gira	Abdeckrahmen 1-fach, Standard55	021103
Gira	Abdeckrahmen 1-fach, Flächenschalter	0211112
Legrand	Abdeckrahmen 1-fach, Creo	776201
Legrand	Abdeckrahmen 1-fach	771001
Busch-Jaeger	Rahmen 1-fach Balance SI	1721-914
Busch-Jaeger	Abdeckrahmen 1-fach, alpha nea	1721-24G
Busch-Jaeger	Abdeckrahmen 1-fach future linear	1721-184K
Busch-Jaeger	Abdeckrahmen 1-fach Rahmen	2511-214
Jung	Abdeckrahmen 1-fach, AS500	AS581WW
Jung	Abdeckrahmen 1-fach, CD500, alpinweiß	CD581WW
Berker	Abdeckrahmen 1-fach polarweiß matt, S.1	10119909
Berker	Abdeckrahmen 1-fach, polarweiß glänzend, S.1	10118989
Berker	Rahmen 1-fach polarweiß samt	10116089
9HE	600	450
9HE	600	450
9HE	600	450
9HE	600	450

Zentralplatte innen für WKS-OUTLET 1		
HERSTELLER	BEZEICHNUNG	ARTIKELNUMMER
Siemens	Abdeckplatte UAE/ Netzwerk	5TG2545
Siemens	Abdeckplatte UAE/ Netzwerk	5TG2545
Siemens	Abdeckplatte UAE/ Netzwerk mit Schriftfeld	5TG2546
Siemens	Abdeckplatte UAE/ Netzwerk mit Schriftfeld	5TG2546
Gira	Abdeckung für UAE/IAE (ISDN) u. Netzwerk-Anschlussdosen	027027
Gira	Abdeckung für UAE/IAE (ISDN) u. Netzwerk-Anschlussdosen	027003
Gira	Abdeckung für UAE/IAE (ISDN) u. Netzwerk-Anschlussdosen	0270112
Jung	Abdeckung 1-fach für UAE/IAE-Dose	A569-1PLUAWW
Berker	Zentralstück für UAE-Anschlussdose 1-fach	14076089
Berker	Rahmen 1-fach polarweiß samt	10116089

Abdeckrahmen inkl. Zentralplatte für WKS OUTLET 1		
HERSTELLER	BEZEICHNUNG	ARTIKELNUMMER
Gira	Abdeckung für UAE/IAE (ISDN)- u. Netzwerk-Anschlussdosen	027042
Gira	Abdeckung für UAE/IAE (ISDN)- u. Netzwerk-Anschlussdosen	027040
Jung	Abdeckung für UAE/IAE- Dose, 1-fach	ES2969-1UA





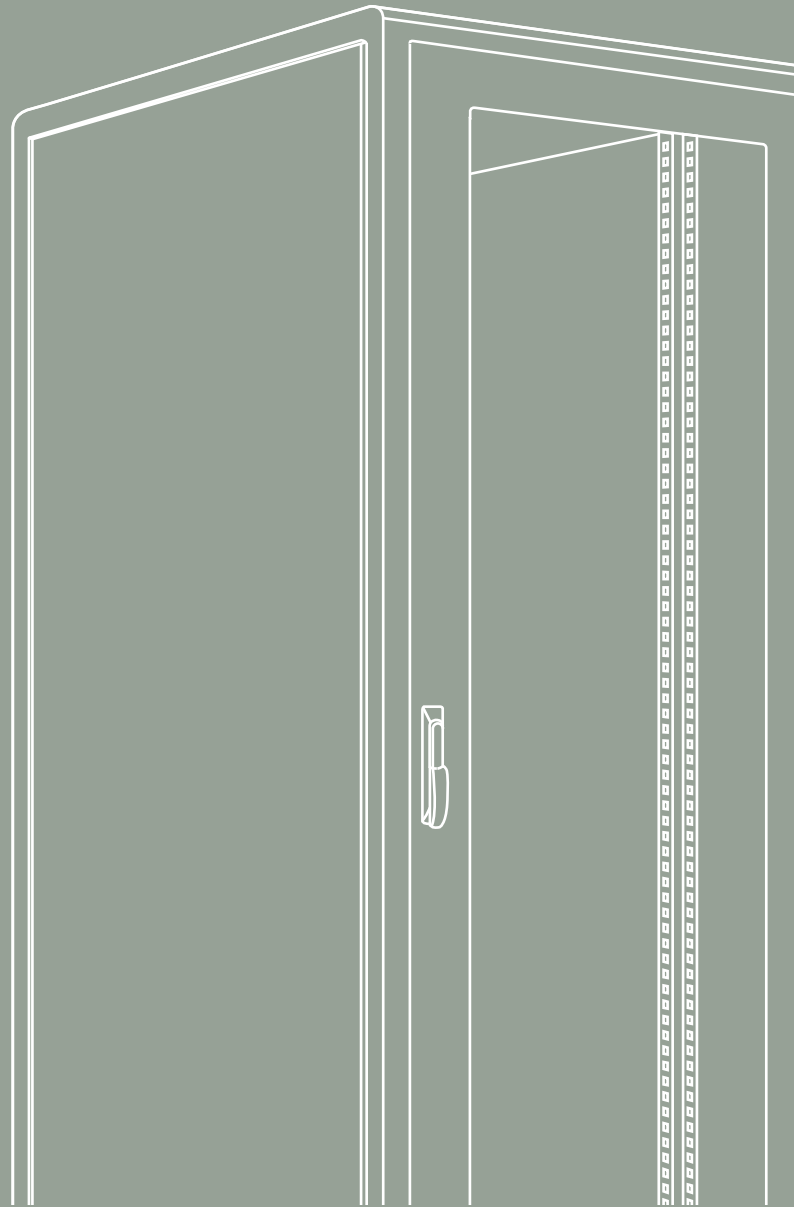
**Zentralplatte innen für WKS-OUTLET 2**

HERSTELLER	BEZEICHNUNG	ARTIKELNUMMER
Siemens	Abdeckplatte UAE/ Netzwerk	5TG2545
Siemens	Abdeckplatte UAE/ Netzwerk	5TG2545
Siemens	Abdeckplatte UAE/ Netzwerk mit Schriftfeld	5TG2546
Siemens	Abdeckplatte UAE/ Netzwerk mit Schriftfeld	5TG2546
Gira	Abdeckung für UAE/IAE (ISDN) u. Netzwerk-Anschlussdosen	027027
Gira	Abdeckung für UAE/IAE (ISDN) u. Netzwerk-Anschlussdosen	027003
Gira	Abdeckung für UAE/IAE (ISDN) u. Netzwerk-Anschlussdosen	0270112
Legrand	Abdeckung RJ45 C5 C6, mit Beschriftungsträger	776758
Legrand	Abdeckung RJ45 C5 C6 mit Beschriftungsträger	771058
Busch-Jaeger	Zentralscheibe 2-fach	1803-02-24G
Busch-Jaeger	Zentralscheibe für UAE, 2-fach	1803-02-84
Busch-Jaeger	Zentralscheibe 2-fach	1803-02-214
Jung	Abdeckung 2-fach für UAE/IAE-Dose	A569-2BFPLUAWW
Jung	Abdeckung 2-fach für UAE/IAE-Dose	CD569-2UAWW
Berker	Zentralstück UAE-Anschlussdose 2-fach	14091909
Berker	Zentralstück UAE-Anschlussdose 2-fach	14098989
Merten	Zentralplatte für UAE-Einsatz 2-fach	298019

**Abdeckrahmen inkl. Zentralplatte innen für WKS-OUTLET 2**

HERSTELLER	BEZEICHNUNG	ARTIKELNUMMER
Gira	Abdeckung für UAE/IAE (ISDN)- u. Netzwerk-Anschlussdosen	027042
Gira	Abdeckung für UAE/IAE (ISDN)- u. Netzwerk-Anschlussdosen	027040
Jung	Abdeckung für UAE/IAE-Dosen 2-fach	ES2969-2UA

RACK



## SCHRÄNKE

Netzwerkschränke	56
Serverschränke	58
Wandschränke 1st GEN	60
Wandschränke 1st GEN	62
Wandschränke 2nd GEN	64
Zubehör Netzwerkschränke	66





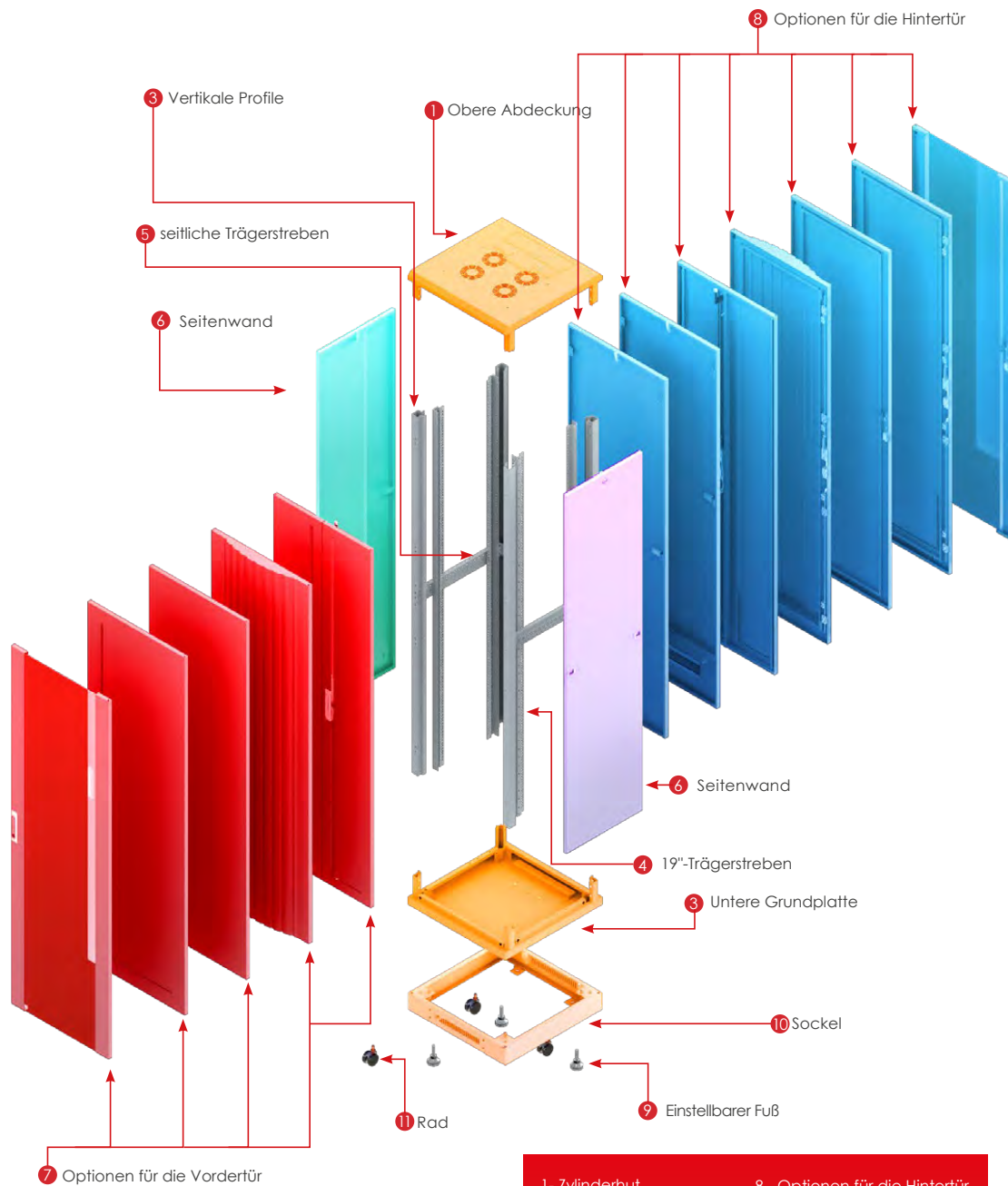
## NETZWERKSCHRÄNKE

Die Lösung für alle Netzwerkanwendungen. Egal, ob es sich um einen Netzwerkverteiler für kleinere Anwendungen oder für größere Verteiler im Edgebereich handelt. Die Netzwerkschränke von Wirewin bieten für jede Anwendung die richtige Größe.

Diese Serie wird mit einer Glastür aus Sicherheitsglas und drei abnehmbaren Seiten- bzw. Rückwand geliefert. Die 19 Zoll Ebenen sind tiefenverstellbar.

Die Standardfarben sind grau und schwarz. Sonderfarben sind auf Kundenwunsch möglich.

Es gibt Standardvarianten die ab Lager verfügbar sind. Siehe Tabelle rechts. Weitere Optionen sind auf Wunsch möglich



1 - Zylinderhut	8 - Optionen für die Hintertür
2 - Untere Grundplatte	9 - Einstellbarer Fuß
3 - Vertikale Profile	10 - Basis
4 - 19"-Stützen	
5 - Mitteltiefe Schals	
6 - Seitenwand	
7 - Fronttür-Optionen	





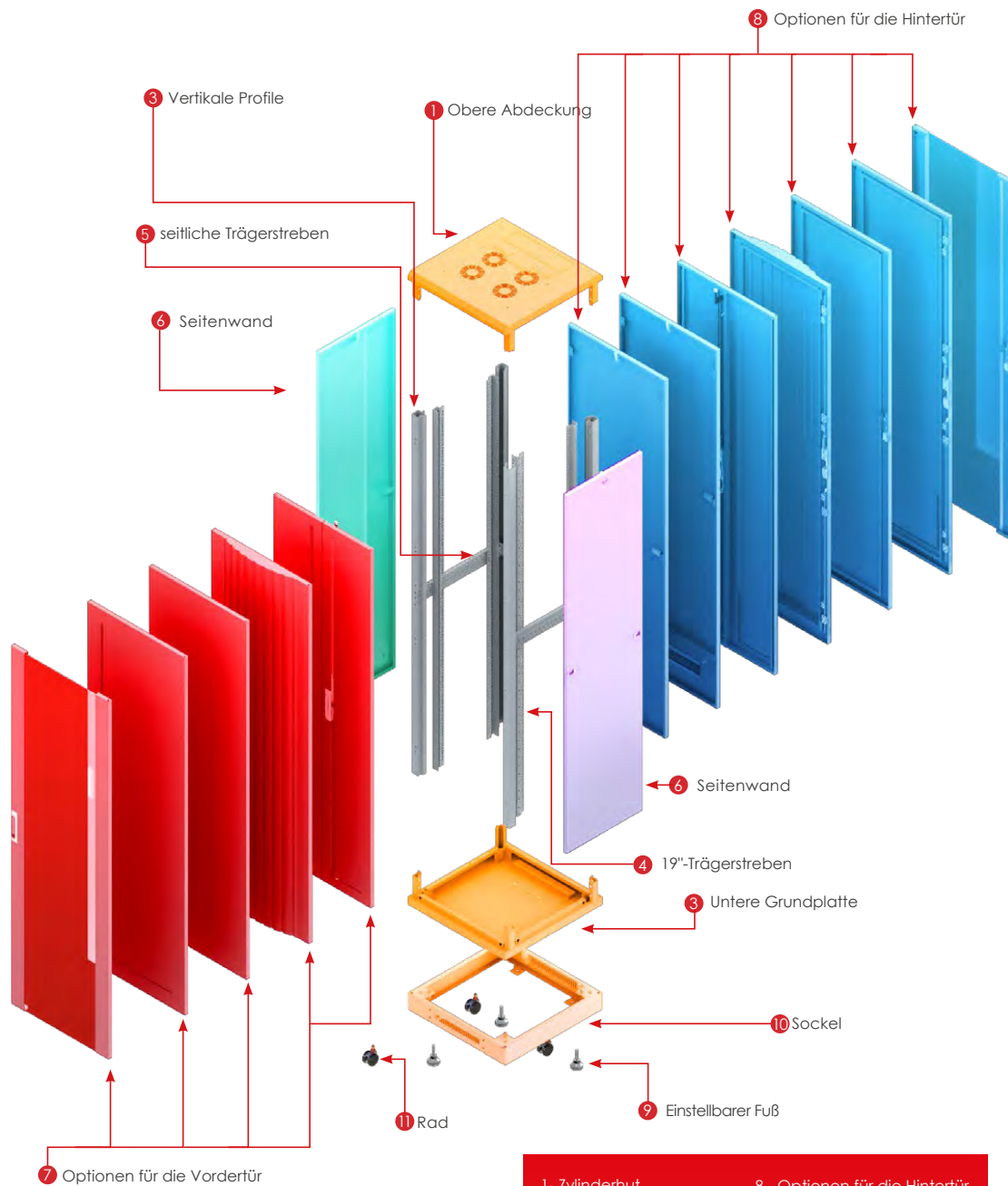
HÖHE (HE)	FARBE	BREITE AUSSEN	TIEFE AUSSEN	HÖHE AUSSEN	ARTIKELNUMMER
<b>600 x 600 (Breite x Tiefe)</b>					
22HE	grau	600	600	1144	CAB 600x600x22U
22HE	schwarz	600	600	1144	CAB 600x600x22U BL
42HE	grau	600	600	2033	CAB 600x600x42U
42HE	schwarz	600	600	2033	CAB 600x600x42U BL
<b>600 x 800 (Breite x Tiefe)</b>					
22HE	grau	600	800	1144	CAB 600x800x22U
22HE	schwarz	600	800	1144	CAB 600x800x22U BL
32HE	grau	600	800	1588	CAB 600x800x32U
42HE	grau	600	800	2033	CAB 600x800x42U
42HE	schwarz	600	800	2033	CAB 600x800x42U BL
<b>800 x 800 (Breite x Tiefe)</b>					
32HE	grau	800	800	1588	CAB 800x800x32U
32HE	schwarz	800	800	1766	CAB 800x800x32U BL
42HE	grau	800	800	2033	CAB 800x800x42U
42HE	schwarz	800	800	2033	CAB 800x800x42U BL
<b>600 x 1000 (Breite x Tiefe)</b>					
42HE	grau	600	1000	2033	CAB 600x1000x42U
42HE	schwarz	600	1000	2033	CAB 600x1000x42U BL
<b>800 x 1000 (Breite x Tiefe)</b>					
42HE	grau	800	1000	2033	CAB 800x1000x42U
42HE	schwarz	800	1000	2033	CAB 800x1000x42U BL

## SERVERSCHRÄNKE

Serverschränke starten bei einer Tiefe von 1000mm und besitzen eine perforierte Fronttür um die Belüftung in Serverräumen entsprechend zu gewährleisten. Mit einer maximalen Tiefe von 1200mm und einer Höhe von 47 Höheneinheiten, bietet diese Serie alles, was Sie für Anwendungen in Rechenzentren oder Serverräumen benötigen.

Die Standardfarben sind grau und schwarz. Sonderfarben sind auf Kundenwunsch möglich.

Auch andere Schließsysteme, andere Konfigurationen der Türen sind möglich.



- |                        |                                |
|------------------------|--------------------------------|
| 1 - Zylinderhut        | 8 - Optionen für die Hintertür |
| 2 - Untere Grundplatte | 9 - Einstellbarer Fuß          |
| 3 - Vertikale Profile  | 10 - Basis                     |
| 4 - 19"-Stützen        |                                |
| 5 - Mitteltiefe Schals |                                |
| 6 - Seitenwand         |                                |
| 7 - Fronttür-Optionen  |                                |





HÖHE (HE)	FARBE	BREITE AUSSEN	TIEFE AUSSEN	HÖHE AUSSEN	GEWICHT KG	ARTIKELNUMMER
<b>600 x 1000 (Breite x Tiefe)</b>						
36HE	grau	600	1000	1766	104,79	CAB PERF 600x1000x36U
36HE	schwarz	600	1000	1766	104,79	CAB PERF 600x1000x36U BL
42HE	grau	600	1000	2033	117,21	CAB PERF 600x1000x42U
42HE	schwarz	600	1000	2033	117,21	CAB PERF 600x1000x42U BL
<b>800 x 1000 (Breite x Tiefe)</b>						
42HE	grau	800	1000	2033	136,88	CAB PERF 800x1000x42U
42HE	schwarz	800	1000	2033	136,88	CAB PERF 800x1000x42U BL
47HE	grau	800	1000	2255	147,31	CAB PERF 800x1000x47U
47HE	schwarz	800	1000	2255	147,31	CAB PERF 800x1000x47U BL
<b>600 x 1200 (Breite x Tiefe)</b>						
26HE	grau	600	1200	1322	95,78	CAB PERF 600x1200x26U
26HE	schwarz	600	1200	1322	95,78	CAB PERF 600x1200x26U BL
36HE	grau	600	1200	1766	116,48	CAB PERF 600x1200x36U
36HE	schwarz	600	1200	1766	116,48	CAB PERF 600x1200x36U BL
42HE	grau	600	1200	2033	128,9	CAB PERF 600x1200x42U
42HE	schwarz	600	1200	2033	128,9	CAB PERF 600x1200x42U BL
<b>800 x 1200 (Breite x Tiefe)</b>						
42HE	grau	800	1200	2033	150,48	CAB PERF 800x1200x42U
42HE	schwarz	800	1200	2033	150,48	CAB PERF 800x1200x42U BL
47HE	grau	800	1200	2255	161,74	CAB PERF 800x1200x47U
47HE	schwarz	800	1000	2255	147,31	CAB PERF 800x1000x47U BL

## WANDSCHRÄNKE 1st GEN

Richtige Netzwerkverkabelungen dank Wirewin Wandschränke

Um sicher zu stellen, dass die Netzwerkinfrastruktur reibungslos funktioniert muss auch der Netzwerkschrank eine hohe Qualität aufweisen. Wenn einem dies wichtig ist, dann sind unsere Wirewin Wandschränke mit 19 Zoll und 10 Zoll genau das Richtige!

Diese speziell entwickelten Schränke bieten nicht nur eine robuste Bauweise, sondern auch optimale Voraussetzungen für eine professionelle Verkabelung.

Mit den unterschiedlichen Größen der Wirewin Wandschränke ist es möglich, sowohl größere als auch kleinere Netzwerkkomponenten sauber zu organisieren. Dank des standardisierten Formats von 19 Zoll können alle gängigen Geräte problemlos integriert werden. Die kompaktere Variante mit einer Breite von 10 Zoll eignet sich besonders gut für Umgebungen mit begrenztem Platzangebot.

Eine hohe Qualität steht bei diesen Schranksystemen im Fokus: Sie bestehen aus erstklassigem Material und gewährleisten somit Langlebigkeit sowie Stabilität

### TECHNISCHE DETAILS

#### MATERIAL

Stahlblech	1,2 mm
Beschichtung	Pulverbeschichtet
Farbe	grau RAL 7035
Maximale Belastung	50kg

#### STANDARD KONFIGURATION

Tür	Glastür mit Zylinderschloss
Seitenteile zum Öffnen	ja
19" / 10" Ebene	1x

#### ZERTIFIZIERUNGEN

RoHs konform	ja
UL zertifiziert	ja




**19" einteiliger Wandverteilerschrank**


HÖHE (HE)	BREITE AUSSEN	TIEFE AUSSEN	HÖHE AUSSEN	TIEFE INNEN	GEWICHT KG	ARTIKELNUMMER
6HE	600	450	366	360	22,25	WCAB 600x450x6U
9HE	600	450	488	360	25,6	WCAB 600x450x9U
12HE	600	450	621	360	29,13	WCAB 600x450x12U
15HE	600	450	755	360	32,66	WCAB 600x450x15U
18HE	600	450	888	360	36,2	WCAB 600x450x18U

**19" zweiteiliger Wandverteilerschrank**


HÖHE (HE)	BREITE AUSSEN	TIEFE AUSSEN	HÖHE AUSSEN	TIEFE INNEN	GEWICHT KG	ARTIKELNUMMER
6HE	600	650	366	450	21,34	WCAB D 600x650x6U
9HE	600	650	500	450	25,68	WCAB D 600x650x9U
12HE	600	650	632	450	28,46	WCAB D 600x650x12U
15HE	600	650	766	450	32,86	WCAB D 600x650x15U
18HE	600	650	900	450	36,59	WCAB D 600x650x18U

## WANDSCHRÄNKE 1st GEN

Richtige Netzwerkverkabelungen dank Wirewin Wandschränke

Um sicher zu stellen, dass die Netzwerkinfrastruktur reibungslos funktioniert muss auch der Netzwerkschrank eine hohe Qualität aufweisen. Wenn einem dies wichtig ist, dann sind unsere Wirewin Wandschränke mit 19 Zoll und 10 Zoll genau das Richtige! Diese speziell entwickelten Schränke bieten nicht nur eine robuste Bauweise, sondern auch optimale Voraussetzungen für eine professionelle Verkabelung.

Mit den unterschiedlichen Größen der Wirewin Wandschränke ist es möglich, sowohl größere als auch kleinere Netzwerkkomponenten sauber zu organisieren. Dank des standardisierten Formats von 19 Zoll können alle gängigen Geräte problemlos integriert werden. Die kompaktere Variante mit einer Breite von 10 Zoll eignet sich besonders gut für Umgebungen mit begrenztem Platzangebot.

Eine hohe Qualität steht bei diesen Schranksystemen im Fokus: Sie bestehen aus erstklassigem Material und gewährleisten somit Langlebigkeit sowie Stabilität

### TECHNISCHE DETAILS

#### MATERIAL

Stahlblech	1,2 mm
Beschichtung	Pulverbeschichtet
Farbe	grau RAL 7035
Maximale Belastung	50kg

#### STANDARD KONFIGURATION

Tür	Glastür mit Zylinderschloss
Seitenteile zum Öffnen	ja
19" / 10" Ebene	1x

#### ZERTIFIZIERUNGEN

RoHs konform	ja
UL zertifiziert	ja




**IP55 Schränke für den Außeneinsatz inkl. 19" Schienen**


HÖHE (HE)	BREITE AUSSEN	TIEFE AUSSEN	HÖHE AUSSEN	TIEFE INNEN	GEWICHT KG	ARTIKELNUMMER
7HE	600	450	490	495	37	WCAB OUT 600X450X7U
7HE	600	600	490	495	37	WCAB OUT 600X600X7U
12HE	600	600	713	495	43	WCAB OUT 600X600X12U

**10" Schränke**


HÖHE (HE)	BREITE AUSSEN	TIEFE AUSSEN	HÖHE AUSSEN	TIEFE INNEN	GEWICHT KG	ARTIKELNUMMER
6HE	316	310	350	177	Schwarz	WCAB 10 350x310x6U BL
6HE	312	300	330	k.A.	Grau	WCAB 10 312X300X6U
6HE	312	300	330	k.A.	Schwarz	WCAB 10 312X300X6U BL
6HE	312	300	463	k.A.	Grau	WCAB 10 312X300X9U
6HE	312	300	463	k.A.	Schwarz	WCAB 10 312X300X9U BL

## WANDSCHRÄNKE 2nd GEN

Um sicher zu stellen, dass die Netzwerkinfrastruktur reibungslos funktioniert muss auch der Netzwerkschrank eine hohe Qualität aufweisen. Wenn einem dies wichtig ist, dann sind unsere Wirewin Wandschränke der zweiten Generation mit 19 Zoll genau das Richtige! Diese speziell entwickelten Schränke bieten nicht nur eine robuste Bauweise, sondern auch optimale Voraussetzungen für eine professionelle Verkabelung.

Die zweite Generation unserer Wandschränke, verfügt über noch mehr Belastbarkeit. Weiters haben wir bei dieser Serie mehr verschiedene Höheneinheiten und die Möglichkeit die Schränke in einer Flat Pack Variante zu bekommen um mehr Platz bei Lagerung und Transport zu sparen.

Weiters haben wir in dieser Serie graue und schwarze als Standard in unserem Portfolio.

Mit den unterschiedlichen Größen der Wirewin Wandschränke ist es möglich, sowohl größere als auch kleinere Netzwerkkomponenten sauber zu organisieren. Dank des standardisierten Formats von 19 Zoll können alle gängigen Geräte problemlos integriert werden. Die kompaktere Variante mit einer Breite von 10 Zoll eignet sich besonders gut für Umgebungen mit begrenztem Platzangebot.

Eine hohe Qualität steht bei diesen Schranksystemen im Fokus: Sie bestehen aus erstklassigem Material und gewährleisten somit Langlebigkeit sowie Stabilität

### TECHNISCHE DETAILS

#### MATERIAL

Stahlblech	0,8 mm
Beschichtung	Pulverbeschichtet
Farbe	grau RAL 7035
Maximale Belastung	100 kg

#### STANDARD KONFIGURATION

Tür	Glastür mit Zylinderschloss
Seitenteile zum Öffnen	ja
19" / 10" Ebene	1x

#### ZERTIFIZIERUNGEN

RoHs konform	ja
UL zertifiziert	ja





				Grau, RAL7035	Schwarz, RAL9005	Grau Flatpack, RAL7035	Schwarz Flatpack, RAL9005
HÖHE (HE)	BREITE AUSSEN	TIEFE AUSSEN	HÖHE AUSSEN	ARTIKELNUMMER	ARTIKELNUMMER	ARTIKELNUMMER	ARTIKELNUMMER
<b>600 x 450 (Breite x Tiefe)</b>							
4HE	600	450	278	WCAB PS2 600X450X4U	WCAB PS2 600X450X4U BL	WCAB PS2 600X450X4U FP	WCAB PS2 600X450X4U FP
6HE	600	450	367	WCAB PS2 600X450X6U	WCAB PS2 600X450X6U BL	WCAB PS2 600X450X6U FP	WCAB PS2 600X450X6U FP
9HE	600	450	500	WCAB PS2 600X450X9U	WCAB PS2 600X450X9U BL	WCAB PS2 600X450X9U FP	WCAB PS2 600X450X9U FP
12HE	600	450	633	WCAB PS2 600X450X12U	WCAB PS2 600X450X12U BL	WCAB PS2 600X450X12U FP	WCAB PS2 600X450X12U FP
15HE	600	450	767	WCAB PS2 600X450X15U	WCAB PS2 600X450X15U BL	WCAB PS2 600X450X15U FP	WCAB PS2 600X450X15U FP
18HE	600	450	900	WCAB PS2 600X450X18U	WCAB PS2 600X450X18U BL	WCAB PS2 600X450X18U FP	WCAB PS2 600X450X18U FP
21HE	600	450	1033	WCAB PS2 600X450X21U	WCAB PS2 600X450X21U BL	WCAB PS2 600X450X21U FP	WCAB PS2 600X450X21U FP
				Grau, RAL7035	Schwarz, RAL9005	Grau Flatpack, RAL7035	Schwarz Flatpack, RAL9005
HÖHE (HE)	BREITE AUSSEN	TIEFE AUSSEN	HÖHE AUSSEN	ARTIKELNUMMER	ARTIKELNUMMER	ARTIKELNUMMER	ARTIKELNUMMER
<b>600 x 600 (Breite x Tiefe)</b>							
4HE	600	600	278	WCAB PS2 600X600X4U	WCAB PS2 600X600X4U BL	WCAB PS2 600X600X4U FP	WCAB PS2 600X600X4U FP
6HE	600	600	367	WCAB PS2 600X600X6U	WCAB PS2 600X600X6U BL	WCAB PS2 600X600X6U FP	WCAB PS2 600X600X6U FP
9HE	600	600	500	WCAB PS2 600X600X9U	WCAB PS2 600X600X9U BL	WCAB PS2 600X600X9U FP	WCAB PS2 600X600X9U FP
12HE	600	600	633	WCAB PS2 600X600X12U	WCAB PS2 600X600X12U BL	WCAB PS2 600X600X12U FP	WCAB PS2 600X600X12U FP
15HE	600	600	767	WCAB PS2 600X600X15U	WCAB PS2 600X600X15U BL	WCAB PS2 600X600X15U FP	WCAB PS2 600X600X15U FP
18HE	600	600	900	WCAB PS2 600X600X18U	WCAB PS2 600X600X18U BL	WCAB PS2 600X600X18U FP	WCAB PS2 600X600X18U FP
21HE	600	600	1033	WCAB PS2 600X600X21U	WCAB PS2 600X600X21U BL	WCAB PS2 600X600X21U FP	WCAB PS2 600X600X21U FP

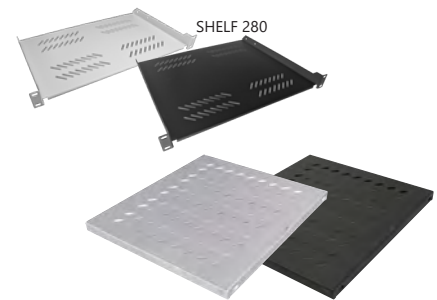
## ZUBEHÖR NETZWERKSCHRÄNKE

Umfangreiches Zubehör für alle Schrankmodelle von Wirewin

# ACCESSORIES FOR MAXIMAL FLEXIBILITY

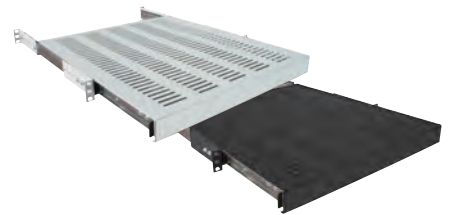
### FACHBODEN FIXEINBAU

TIEFE	ARTIKELNUMMER GRAU	ARTIKELNUMMER SCHWARZ
280mm	SHELF 280	SHELF 280 BL
400mm	SHELF 400 1U	SHELF 400 1U BL
600mm	SHELF 600 1U	SHELF 600 1U BL
800mm	SHELF 800 1U	SHELF 800 1U BL
1000mm	SHELF 1000 1U	SHELF 1000 1U BL



### HUTSCHIENENADAPTER

TIEFE	ARTIKELNUMMER GRAU	ARTIKELNUMMER SCHWARZ
280mm	SHELF PO 400	SHELF PO 400 BL
400mm	SHELF PO 600	SHELF PO 600 BL
600mm	SHELF PO 800	SHELF PO 800 BL
800mm	SHELF PO 1000	SHELF PO 1000 BL



### KABELFÜHRUNGSPANEL

Mit 5 Kunststoffringen, 1 HE

FARBE	ARTIKELNUMMER
Grau	KFP-5RING GR
Schwarz	KFP-5RING BL



### KABELFÜHRUNGSPANEL

Mit 5 großen Metallringen, 1 HE

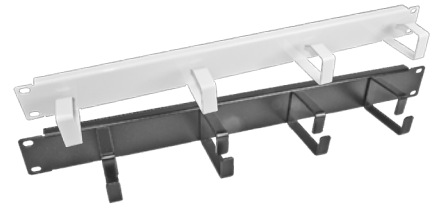
FARBE	ARTIKELNUMMER
Grau	KFP-5RING METAL
Schwarz	KFP-5RING METAL BL



## KABELFÜHRUNGSPANEL

Mit 4 Metallringen, 1 HE

FARBE	ARTIKELNUMMER
Grau	KFP-4RING METAL
Schwarz	KFP-4RING METAL SW



## KABELFÜHRUNGSPANEL

Mit 4 Kunststoffringen, 2 HE

FARBE	ARTIKELNUMMER
Grau	KFP-4RING METAL 2U
Schwarz	KFP-4RING METAL 2U BL



## SOCKEL

ABMESSUNG	ARTIKELNUMMER	ARTIKELNUMMER
	GRAU	SCHWARZ
600 x 600 mm	SOCKET 600X600	SOCKET 600X600 BL
600 x 800 mm	SOCKET 600X800	SOCKET 600X800 BL
600 x 1000 mm	SOCKET 600X1000	SOCKET 600X1000 BL
600 x 1200 mm	SOCKET 600X1200	SOCKET 600X1200 BL
800 x 800 mm	SOCKET 800X800	SOCKET 800X800 BL
800 x 1000 mm	SOCKET 800X1000	SOCKET 800X1000 BL
800 x 1200 mm	SOCKET 800X1200	SOCKET 800X1200 BL



## DACHLÜFTER

AUSFÜHRUNG	GRAU	SCHWARZ
1-fach, Wandverteiler	FAN WCAB KIT 1V	-
2-fach, Wandverteiler	FAN WCAB KIT 2V	-
2-fach Serverschrank	FAN ROOF 2V	FAN ROOF 2V BL
4-fach Serverschrank	FAN ROOF 4V	FAN ROOF 4V BL



## BLINDPANELE

HÖHE (HE)	GRAU	SCHWARZ
1HE	BP 1U	BP 1U BL
2HE	BP 2U	BP 2U BL
4HE	BP 4U	BP 4U BL
1HE Screwless	-	BP 1U BL SL
2HE Screwless	-	BP 2U BL SL



Screwless

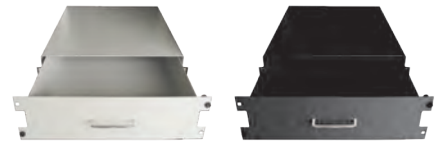
## KABELDURCHFÜHRUNGSPANEL

TYPE	ARTIKELNUMMER GRAU	ARTIKELNUMMER SCHWARZ
1HE ohne Bürste	KDP 1HE OB	KDP 1HE OB BL
2HE ohne Bürste	KDP 2HE OB	KDP 2HE OB BL
1HE mit Bürste	KDP 1HE MB	KDP 1HE MB BL



## DOKUMENTENLADE

HÖHE (HE)	ARTIKELNUMMER GRAU	ARTIKELNUMMER SCHWARZ
2HE	DRAWER 500 2U	DRAWER 500 2U BL
3HE	DRAWER 500 3U	DRAWER 500 3U BL



## TASTATURLADE

FARBE	ARTIKELNUMMER
Grau	TLA 1U KEYBOARD
Schwarz	TLA 1U KEYBOARD BL



## SCHWERLASTROLLEN

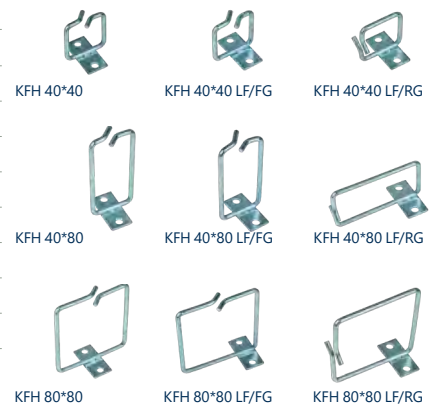
Für bis zu 600kg Belastung

ARTIKELNUMMER
CASTOR HD SET



## KABELFÜHRUNGSRINGE

ABMESSUNGEN	ARTIKELNUMMER
40x40mm	KFH 40X40
40x40mm	KFH 40X40 LF/FG
40x40mm	KFH 40X40 LF/RG
40x80mm	KFH 40X80
40x80mm	KFH 40X80 LF/FG
40x80mm	KFH 40X80 LF/RG
80x80mm	KFH 80X80
80x80mm	KFH 80X80 LF/FG
80x80mm	KFH 80X80 LF/RG



## KÄFIGMUTTERN

NOTIZ	ARTIKELNUMMER
4-er Set	BEF-SET M6 4
20-er Set	BEF-SET M6 20
50-er Set	BEF-SET M6 50



## ERDUNGSKIT

ARTIKELNUMMER
EARTHING KIT



## ERDUNGSSCHIENE

ARTIKELNUMMER

EARTHING BAR



pure  
competen

nce

# TRIO**T**RONIK

NETZWERK  
TECHNIK  
KOMPETENZ  
ZENTRUM



T: +43 31 72 / 4 22 99-0  
F: +43 31 72 / 4 22 99-11



Energiestraße 10  
8160 Weiz  
Austria



[office@triotronik.com](mailto:office@triotronik.com)  
[www.triotronik.com](http://www.triotronik.com)